

GEWÄSSERENTWICKLUNGSKONZEPT FÜR DAS STADTGEBIET GÜTERSLOH AB 2010

- ZUSTAND
- BEWERTUNG
- MASSNAHMEN



Fachbereich Grünflächen



Gewässerentwicklungskonzept Stadtgebiet Gütersloh ab 2010

Im Gewässerentwicklungskonzept werden die Fließgewässer 2. Ordnung des Stadtgebiets dargestellt und bewertet. Der Bewertung liegen folgende, vereinfachte Zustandsbeschreibungen und Maßnahmenschwerpunkte zu Grunde:



Naturnaher Gewässerzustand



Erheblich veränderter Gewässerzustand



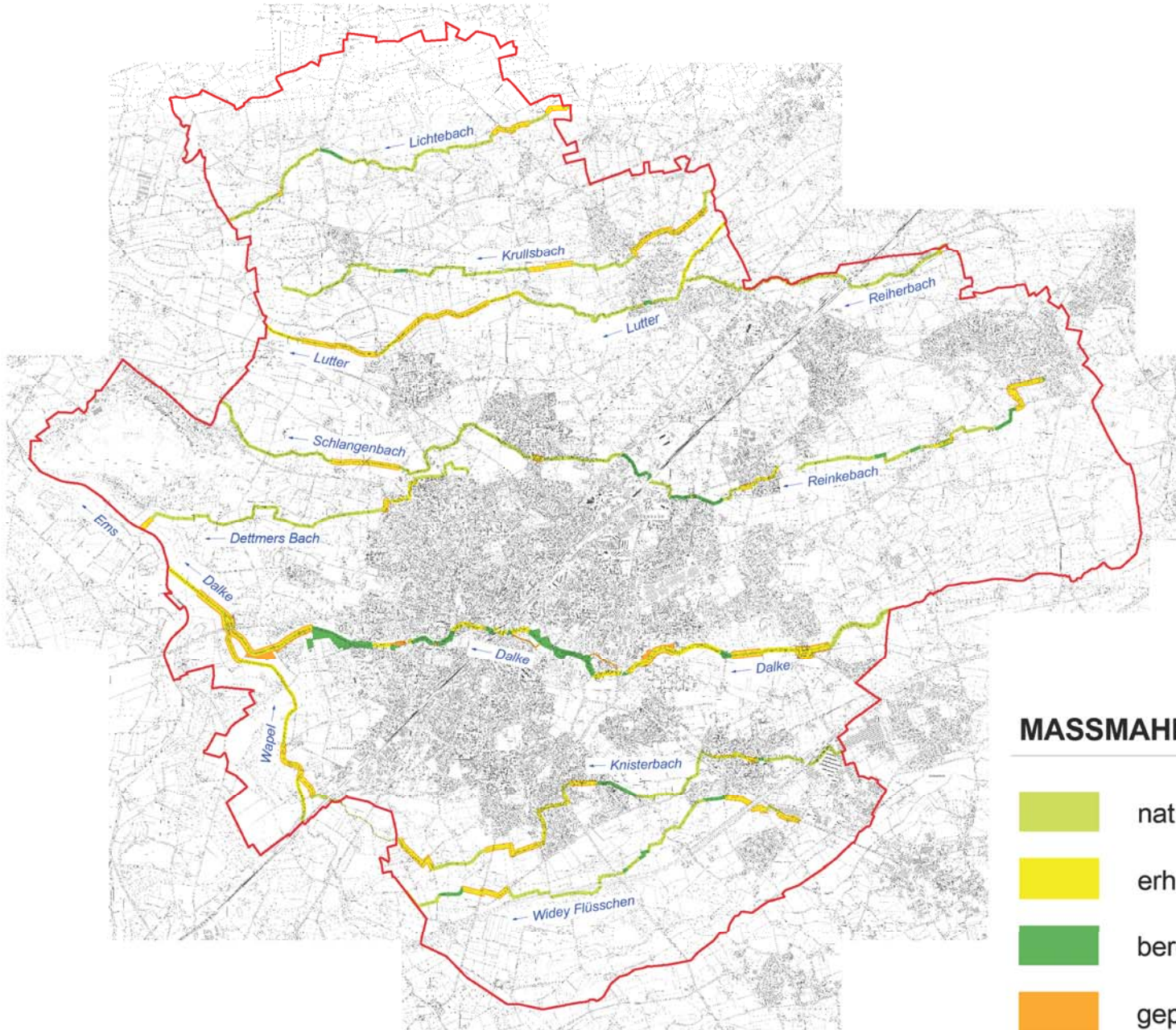
Bereits durchgeführte Renaturierungsmaßnahmen



Geplante Renaturierungsmaßnahmen mit den Schwerpunkten Dalke und Lutter

1. Bestandsaufnahme und Bewertung

Gewässerentwicklungskonzept Stadtgebiet Gütersloh ab 2010

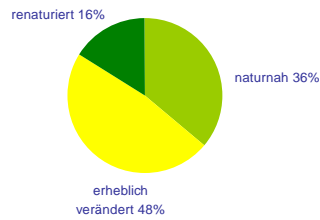


MASSMAHMENPLAN

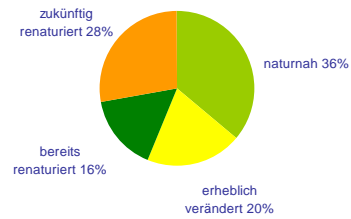
-  natürlich
-  erheblich verändert
-  bereits renaturiert
-  geplante Renaturierung

Gewässerentwicklungskonzept Stadtgebiet Gütersloh ab 2010

1. Gewässerzustand Stadtgebiet Gütersloh
Stand 2009



2. Gewässerzustand Stadtgebiet Gütersloh
nach weiteren Renaturierungsmaßnahmen ab 2010



1.2. Grafik: Zustandsbewertung Gewässer 2. Ordnung – Stadtgebiet gesamt

Gewässerentwicklungskonzept Stadtgebiet Gütersloh ab 2010

2. Naturnaher Gewässerzustand

Zustandsbewertung

- Unverbaute, natürliche Gewässer ohne Ufer- und Sohlbefestigungen
- Gewässerbegleitende, natürliche Vegetation
- Eigendynamische Entwicklung ist möglich
- Die Durchgängigkeit des Gewässers ist gewährleistet

Gewässerentwicklungskonzept Stadtgebiet Gütersloh ab 2010



2.1. Naturnaher Gewässerzustand: Krullsbach, Bachlohde

Gewässerentwicklungskonzept Stadtgebiet Gütersloh ab 2010



2.1. Naturnaher Gewässerzustand: Lichtebach, An den Sandkuhlen

Gewässerentwicklungskonzept Stadtgebiet Gütersloh ab 2010



2.1. Naturnaher Gewässerzustand: Lichte bach, NSG

Gewässerentwicklungskonzept Stadtgebiet Gütersloh ab 2010



2.1. Naturnaher Gewässerzustand: Lichte bach, Brockhäger Straße

Gewässerentwicklungskonzept Stadtgebiet Gütersloh ab 2010



2.1. Naturnaher Gewässerzustand: Lutter, Stadtgrenze

Gewässerentwicklungskonzept Stadtgebiet Gütersloh ab 2010



2.1. Naturnaher Gewässerzustand: Lutter, Klärwerk



2.1. Naturnaher Gewässerzustand: Reiherbach

3. Erheblich veränderter Gewässerzustand

Zustandsbewertung

- Stark begradigtes Gewässer mit Regelprofil
- Ufer- und Sohlbefestigungen
- Keine Eigendynamik mehr möglich
- Häufige Tiefenerosion
- Nicht standortgerechte Vegetationsstrukturen
- Eingeschränkte Durchgängigkeit des Gewässers

Gewässerentwicklungskonzept Stadtgebiet Gütersloh ab 2010



3.1. Erheblich veränderter Gewässerzustand der Dalke: Begradigung, Verbau mit Spundwänden ab etwa 1960

Gewässerentwicklungskonzept Stadtgebiet Gütersloh ab 2010



3.1. Erheblich veränderter Gewässerzustand der Dalke: Begradigung, Verbau mit Spundwänden ab etwa 1960

Gewässerentwicklungskonzept Stadtgebiet Gütersloh ab 2010



3.1. Erheblich veränderter Gewässerzustand der Dalke: Begradigung, Verbau mit Spundwänden ab etwa 1960

Gewässerentwicklungskonzept Stadtgebiet Gütersloh ab 2010



3.1. Erheblich veränderter Gewässerzustand der Dalke, Grünanlage Weberei - Spundwände

Gewässerentwicklungskonzept Stadtgebiet Gütersloh ab 2010



3.1. Erheblich veränderter Gewässerzustand der Dalke, Brücke Westring - Gewässerverbau

Gewässerentwicklungskonzept Stadtgebiet Gütersloh ab 2010



3.1. Erheblich veränderter Gewässerzustand: Reinkebach, Am Schling - Uferverbau

Gewässerentwicklungskonzept Stadtgebiet Gütersloh ab 2010



3.1. Erheblich veränderter Gewässerzustand: Schlangenbach – Begradigung und Uferverbau mit Spundwänden

Gewässerentwicklungskonzept Stadtgebiet Gütersloh ab 2010



3.1. Erheblich veränderter Gewässerzustand: Schlangenbach – Regelprofil und Uferbefestigung

Gewässerentwicklungskonzept Stadtgebiet Gütersloh ab 2010



3.1. Erheblich veränderter Gewässerzustand: Schlangenbach, Hülsbrockstraße – Überbauung

Gewässerentwicklungskonzept Stadtgebiet Gütersloh ab 2010



3.1. Erheblich veränderter Gewässerzustand: Knisterbach – Gewässerbegradigung, Regelprofil, standortferne Vegetation

Gewässerentwicklungskonzept Stadtgebiet Gütersloh ab 2010



3.1. Erheblich veränderter Gewässerzustand: Kristerbach – Gewässerbegradigung, naturferne Uferbereiche

Gewässerentwicklungskonzept Stadtgebiet Gütersloh ab 2010



3.1. Erheblich veränderter Gewässerzustand: Krullsbach – Gewässerverbau, keine Durchgängigkeit

Gewässerentwicklungskonzept Stadtgebiet Gütersloh ab 2010



3.1. Erheblich veränderter Gewässerzustand: Lichte bach – Gewässerverbau, keine Durchgängigkeit

Gewässerentwicklungskonzept Stadtgebiet Gütersloh ab 2010



3.1. Erheblich veränderter Gewässerzustand: Reiherbach – Gewässerverbau, keine Durchgängigkeit



3.1. Erheblich veränderter Gewässerzustand: Lutter, unterhalb Holler Straße - Regelprofil, naturferne Uferbereiche

4. Bereits durchgeführte Renaturierungsmaßnahmen

4.1. Leitbild und Entwicklungsziele

Zustandsbewertung

- Rückführung des Gewässers in einen annähernd natürlichen Zustand
- Wiederherstellung des Fließgewässercharakters und der Durchgängigkeit
- Reaktivierung des Fließgewässers als Lebens- und Erholungsraum

4.1. Leitbild und Entwicklungsziele zur Gewässerrenaturierung

- Die Fließgewässer als Lebens- und Erholungsraum wieder in das Stadtbild zurückholen
- Die Fließgewässer wieder erlebbar machen
- Dem Fließgewässer wieder mehr Raum geben und Eigendynamik zulassen
- Den Gewässerraum in das städtische Grünsystem integrieren
- Die Artenvielfalt fördern
- Den Hochwasserschutz weiterhin gewährleisten und verbessern

4.1. Leitbild und Entwicklungsziele



4.1. Renaturierte Gewässerabschnitte: Lutter - Helgolandweg

Gewässerentwicklungskonzept Stadtgebiet Gütersloh ab 2010



4.1. Renaturierte Gewässerabschnitte: Dalke – Verler Straße

Gewässerentwicklungskonzept Stadtgebiet Gütersloh ab 2010



4.1. Renaturierte Gewässerabschnitte: Dalke – Verler Straße

Gewässerentwicklungskonzept Stadtgebiet Gütersloh ab 2010



4.1. Renaturierte Gewässerabschnitte: Dalke – Verler Straße

Gewässerentwicklungskonzept Stadtgebiet Gütersloh ab 2010



4.1. Renaturierte Gewässerabschnitte: Dalke – Stadtpark, Buschstraße

Gewässerentwicklungskonzept Stadtgebiet Gütersloh ab 2010



4.1. Renaturierte Gewässerabschnitte: Dalke – Stadtpark, Blänke neben der Hundewiese

Gewässerentwicklungskonzept Stadtgebiet Gütersloh ab 2010



4.1. Renaturierte Gewässerabschnitte: Dalke – Stadtpark, Karl-Rogge-Weg

Gewässerentwicklungskonzept Stadtgebiet Gütersloh ab 2010



4.1. Renaturierte Gewässerabschnitte: Dalke – Stadtpark, Karl-Rogge-Weg

Gewässerentwicklungskonzept Stadtgebiet Gütersloh ab 2010



4.1. Renaturierte Gewässerabschnitte: Dalke – Stadtpark, Karl-Rogge-Weg

Gewässerentwicklungskonzept Stadtgebiet Gütersloh ab 2010



4.1. Renaturierte Gewässerabschnitte: Dalke – Stadtpark, Hochwasser am 08. Okt. 2009

Gewässerentwicklungskonzept Stadtgebiet Gütersloh ab 2010



4.1. Renaturierte Gewässerabschnitte: Dalke – Stadtpark, Hochwasser am 08. Okt. 2009

Gewässerentwicklungskonzept Stadtgebiet Gütersloh ab 2010



4.1. Renaturierte Gewässerabschnitte: Dalke - Alte Weberei, vor und nach der Renaturierung

Gewässerentwicklungskonzept Stadtgebiet Gütersloh ab 2010



4.1. Renaturierte Gewässerabschnitte: Dalke – Alte Weberei

Gewässerentwicklungskonzept Stadtgebiet Gütersloh ab 2010



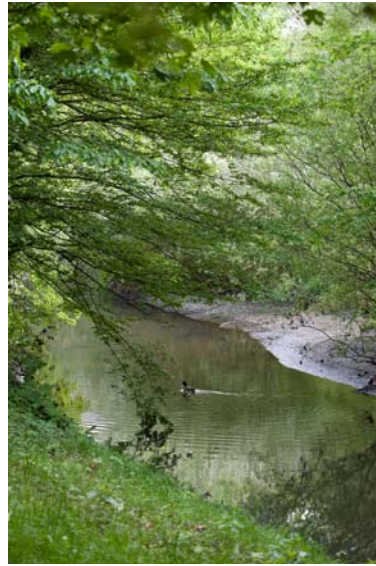
4.1. Renaturierte Gewässerabschnitte: Dalke – Riegerpark

Gewässerentwicklungskonzept Stadtgebiet Gütersloh ab 2010



4.1. Renaturierte Gewässerabschnitte: Dalke – Riegerpark

Gewässerentwicklungskonzept Stadtgebiet Gütersloh ab 2010



4.1. Renaturierte Gewässerabschnitte: Dalke – Hotel Flussbett

Gewässerentwicklungskonzept Stadtgebiet Gütersloh ab 2010



4.1. Renaturierte Gewässerabschnitte: Dalke – Hotel Flussbett

Gewässerentwicklungskonzept Stadtgebiet Gütersloh ab 2010



4.1. Renaturierte Gewässerabschnitte: Dalke – Hotel Flussbett

Gewässerentwicklungskonzept Stadtgebiet Gütersloh ab 2010



4.1. Renaturierte Gewässerabschnitte: Dalke – Gabelsberger Weg (nach der Fertigstellung 2007)

Gewässerentwicklungskonzept Stadtgebiet Gütersloh ab 2010



4.1. Renaturierte Gewässerabschnitte: Dalke – Gabelsberger Weg (2009)

Gewässerentwicklungskonzept Stadtgebiet Gütersloh ab 2010



4.1. Renaturierte Gewässerabschnitte: Dalke – Renaturierung West (Gabelsberger Weg – Im Füchtei)

Gewässerentwicklungskonzept Stadtgebiet Gütersloh ab 2010



4.1. Renaturierte Gewässerabschnitte: Dalke – Renaturierung West (Gabelsberger Weg – Im Fächtei)

Gewässerentwicklungskonzept Stadtgebiet Gütersloh ab 2010



4.1. Renaturierte Gewässerabschnitte: Dalke – Renaturierung West (Gabelsberger Weg – Im Fächtei)



4.1. Renaturierte Gewässerabschnitte: Dalke – Renaturierung West (Gabelsberger Weg – Im Fächtei)



4.1. Renaturierte Gewässerabschnitte: Dalke – Renaturierung West (Gabelsberger Weg – Im Fächtei)

Gewässerentwicklungskonzept Stadtgebiet Gütersloh ab 2010



4.1. Renaturierte Gewässerabschnitte: Dalke – Renaturierung West (Gabelsberger Weg – Im Fächtei)

Gewässerentwicklungskonzept Stadtgebiet Gütersloh ab 2010



4.1. Renaturierte Gewässerabschnitte: Dalke – Renaturierung West (Gabelsberger Weg – Im Fächtei)

Gewässerentwicklungskonzept Stadtgebiet Gütersloh ab 2010



4.1. Renaturierte Gewässerabschnitte: Dalke – Renaturierung West (Hochwasser)

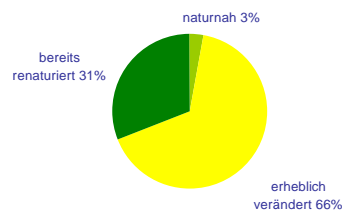
Gewässerentwicklungskonzept Stadtgebiet Gütersloh ab 2010



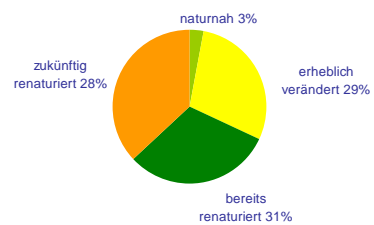
4.1. Renaturierte Gewässerabschnitte: Dalke – Renaturierung West (Gabelsberger Weg – Im Fächtei)

5. Geplante Renaturierungsmaßnahmen an Dalke und Lutter ab 2010

1. Gewässerzustand Dalke
Stadtgebiet Gütersloh Stand 2009

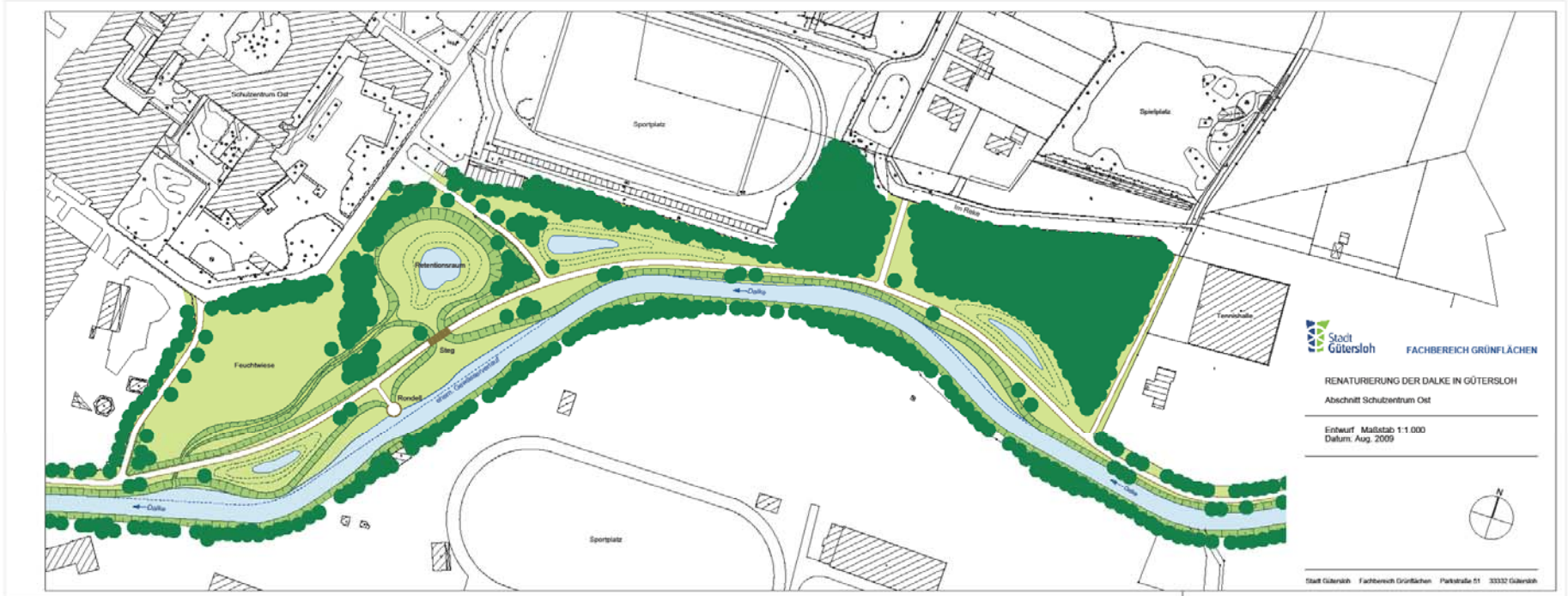


2. Gewässerzustand Dalke Stadtgebiet Gütersloh
nach weiteren Renaturierungsmaßnahmen ab 2010



5.1. Grafik: Zustandsbewertung Dalke







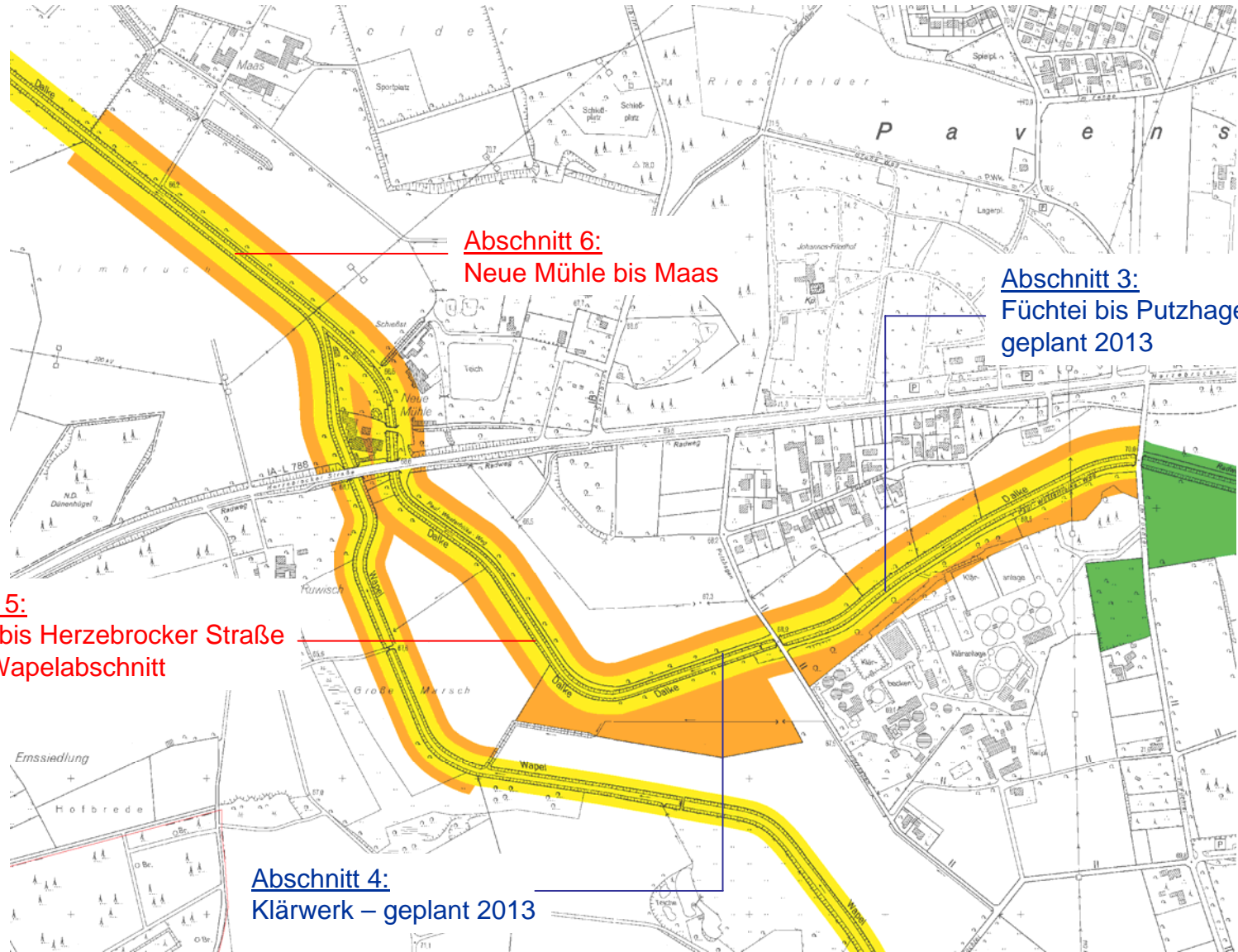


Dalkerenaturierung

In Planung:

- | | |
|-------------|--|
| Abschnitt 5 | Klärwerk bis Herzebrocker Straße
einschl. Wapelabschnitt |
| Abschnitt 6 | Neue Mühle bis Maas |
| Abschnitt 7 | Sohlgleite Ruhenstroths Wiese bis
Wegeverbindung Hof Amtenbrink |
| Abschnitt 8 | Strangmühle Menkebach bis
Teichanlagen |

Gewässerentwicklungskonzept Stadtgebiet Gütersloh ab 2010

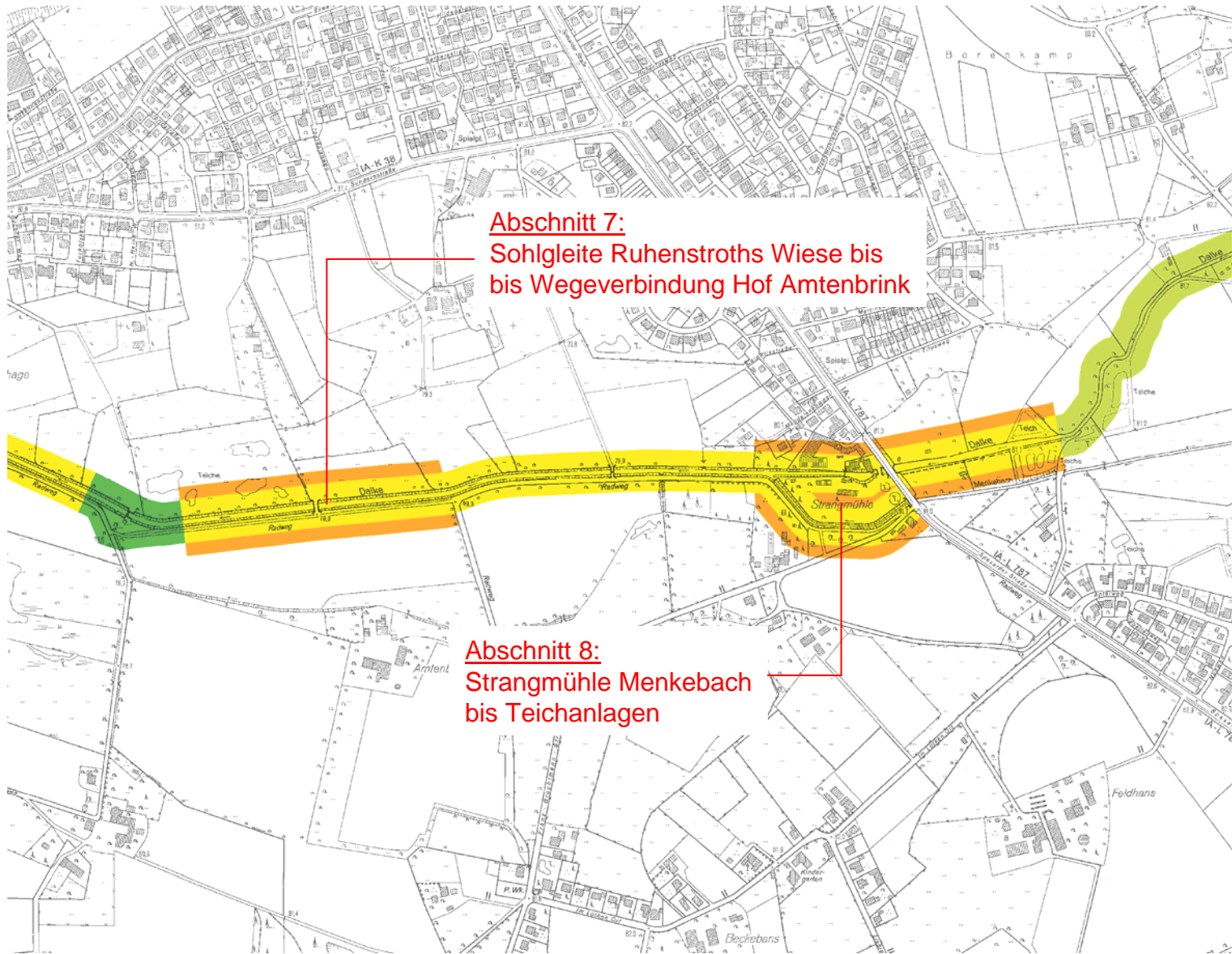


Abschnitt 6:
Neue Mühle bis Maas

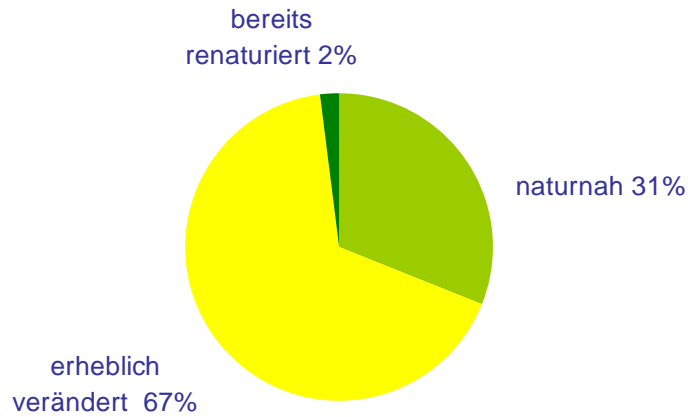
Abschnitt 3:
Fuchtei bis Putzhagen
geplant 2013

Abschnitt 5:
Klärwerk bis Herzebrocker Straße
einschl. Wapelabschnitt

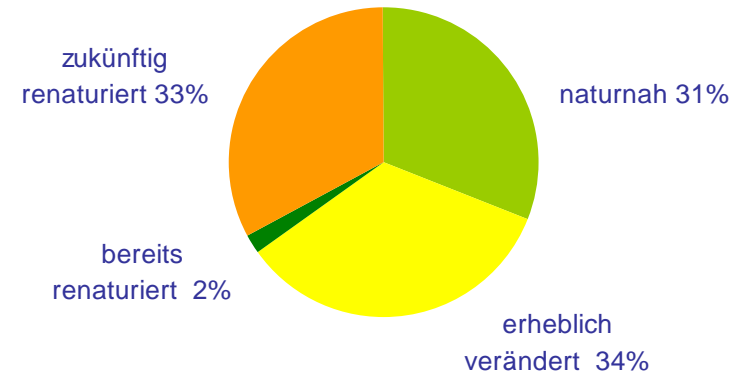
Abschnitt 4:
Klärwerk – geplant 2013



1. Gewässerzustand Lutter Stadtgebiet Gütersloh Stand 2009



2. Gewässerzustand Lutter Stadtgebiet Gütersloh nach weiteren Renaturierungsmaßnahmen ab 2017

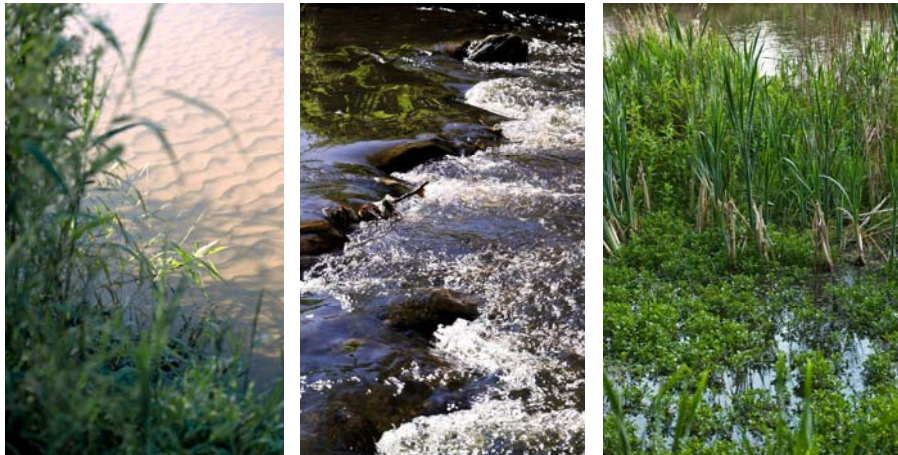






Geplante Einzelmaßnahmen an kleineren Fließgewässern:

- Wideo Flösschen
- Knisterbach
- Dettmers Bach
- Reinkebach
- Schlangenbach
- Krullsbach
- Lichtebach



Vielen Dank für Ihre Aufmerksamkeit.