

**coido** architects

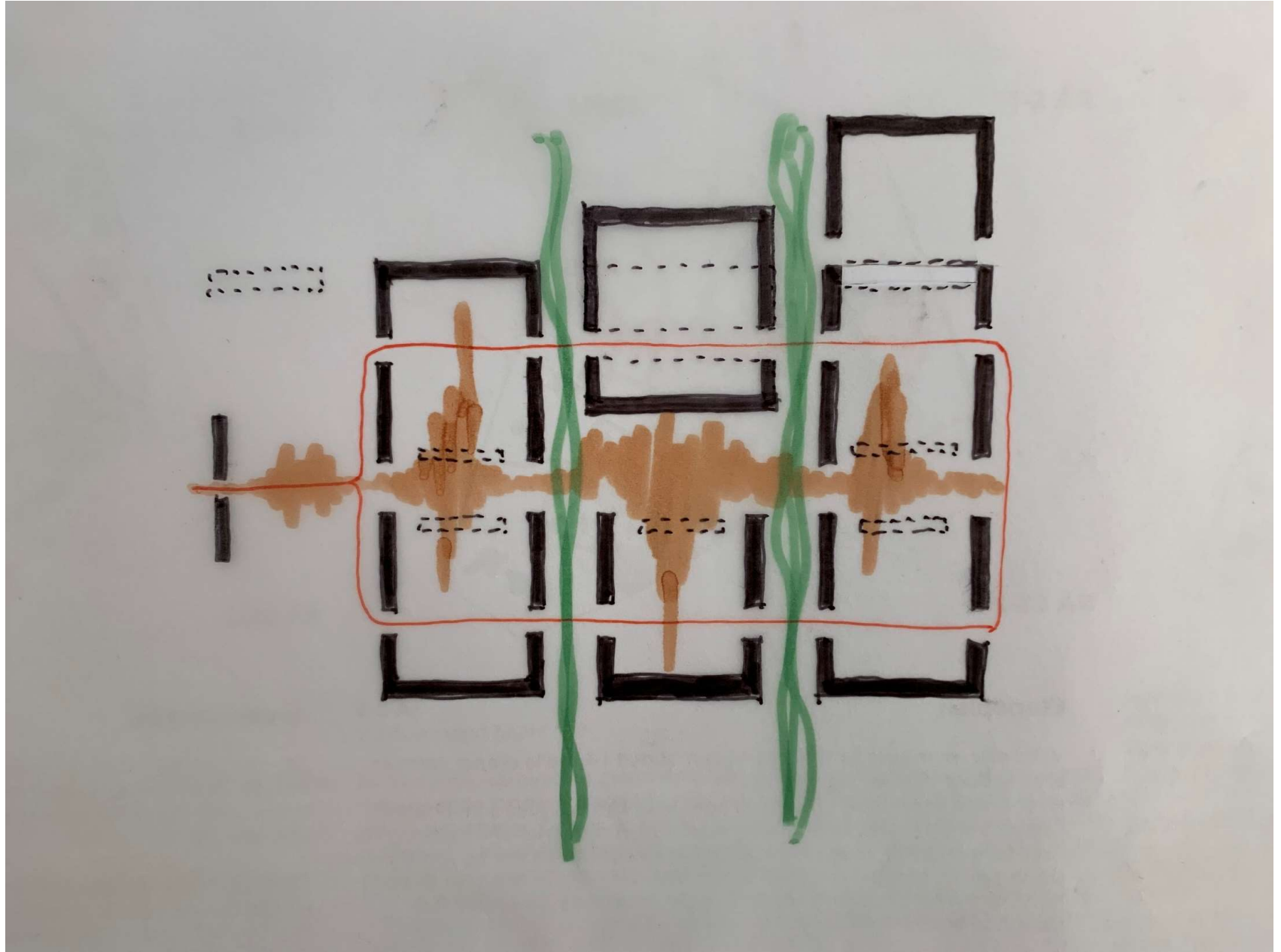
**döll**  
architecten

**KARRES  
BRANDS**

LANDSCAPE ARCHITECTURE  
URBANISM



MANSERGH QUARTIER - ZUSAMMEN STADT MACHEN





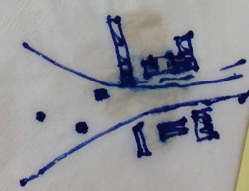
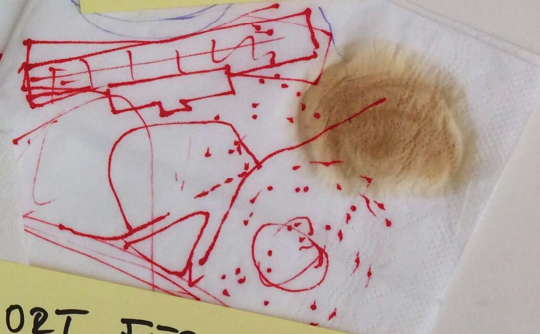
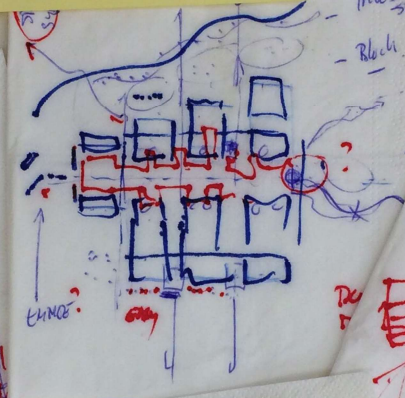
November 2019

HAUSGÄRTEN?  
 WELCHE HAUS-/  
 WOHNTYPEN?  
 NACHGENERATIONEN WOHNEN?

BEACHCLUB  
 AN DER OALUF  
 + KNEIPE, BIERGARTEN,  
 CAFE

NATURSTEIN-  
 PFLASTER  
 ERHALTEN

no wall  
 125 25 typ. loc.  
 not to small abks.  
 P = scale  
 x Drei Zehn 1100s  
 (Sene's)  
 Eddy.  
 Baumert.  
 CUT



KEINE "BONZEN"-WOH-  
 NUNGEN; SOZIALE  
 MISCHUNG

ORT FÜR JUGEND-  
 LICHE NICHT IN DIE  
 LETZTE ECKE, SONDERN  
 ZENTRAL IN DEN GRÜN-  
 RAUM - IN DIE NÄHE ZUR  
 SCHULE, SCHWIMMBAD, STADT

## Wichtigste Bemerkungen der Jury

Neuer sichtbare Eingang von der Verler Straße fehlt

Entfernung Mobility-Hub für Besuchergruppen

ist fraglich

Gesamtlänge und Maßstab der Dorfstraße überprüfen

Baulicher Endpunkt gut, aber Größe  
und Bedeutung ist fraglich

Starke Verdichtung wohltuend,

Dreigeschossigkeit zu niedrig

Wohnen kleinkörnig und aufgelöst  
in offenen Baublöcken

Klare Trennung in öffentliche und  
private Freiräume nicht ersichtlich

Durchlässigkeit zu groß

Mehr Bestandsbauten erhalten

gut, Bereich  
an der Dalke  
frei  
Einzigartig für  
Entwickl.

Lage der Parkhäuser  
ist gut

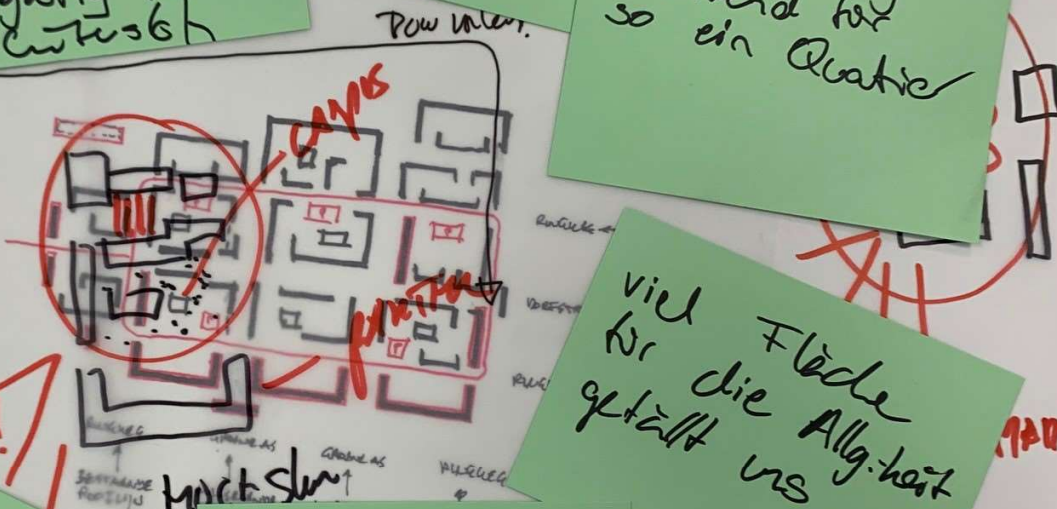
Starke Verdichtung  
wohlwendig für  
so ein Quartier

Entree andere  
Nutzung als  
Fahrradwerkstatt

viel Fläche  
für die Allg.-heit  
gefällt uns

(5) die Adress-  
bildung im  
Quartier  
hier gut gefällt

ich finde es  
gut, dass so viel  
erhalten bleibt.  
Das gehört zu  
Qd.



Keine Bonzen-Wohnungen, soziale Mischung **SMART CITY**

## Quartier nach Norden öffnen

Kleine Wohnungen als Schwerpunkt, Sharing Angebote

**Wohnen** Toll

Ort für Jugendliche zentral in den  
nördlichen Grünraum

nicht vereinsgebundene Sport

Mehrgenerationswohnungen **Quartierstraße**  
**Anziehungskraft für ganz**

**Gütersloh** Raum für Freie Mitarbeiterinnen, **Nutzungen für**  
**Abends** Gründerinnenzentrum, Arbeit und Wohnen

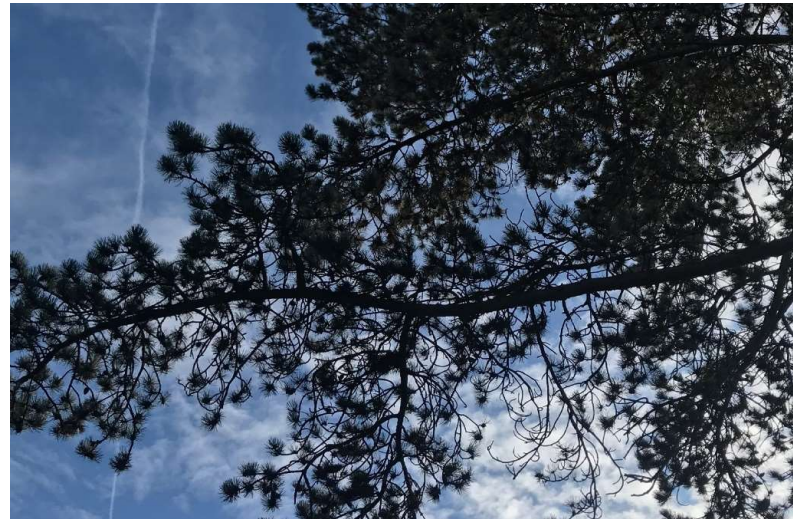
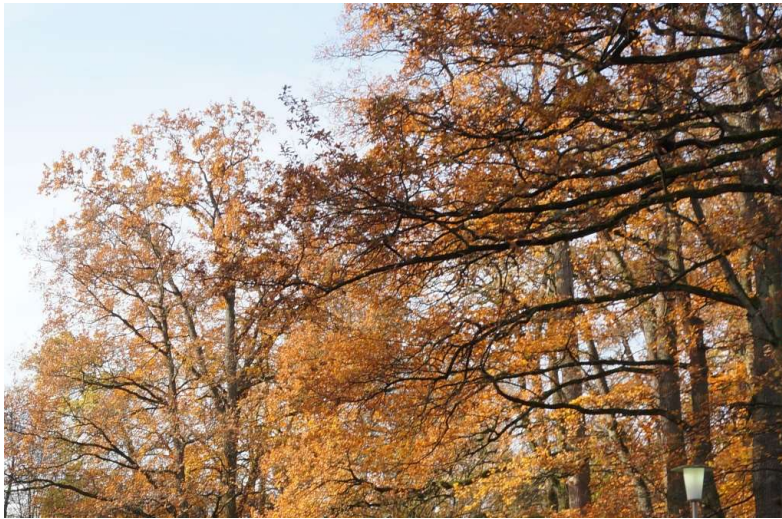
Beachclub / Kneipe / Biergarten / Strandcafé an der  
Dalke Plätze der Begegnung, Bürgerhaus, Treffpunkt

Aufenthaltsqualität



Isoliert





Bestandsbäume



Bestandsgebäuden



Einige Juwelen



Mansergh Quartier



Business-women



Families



Creative people



Students



Techies



Seniors

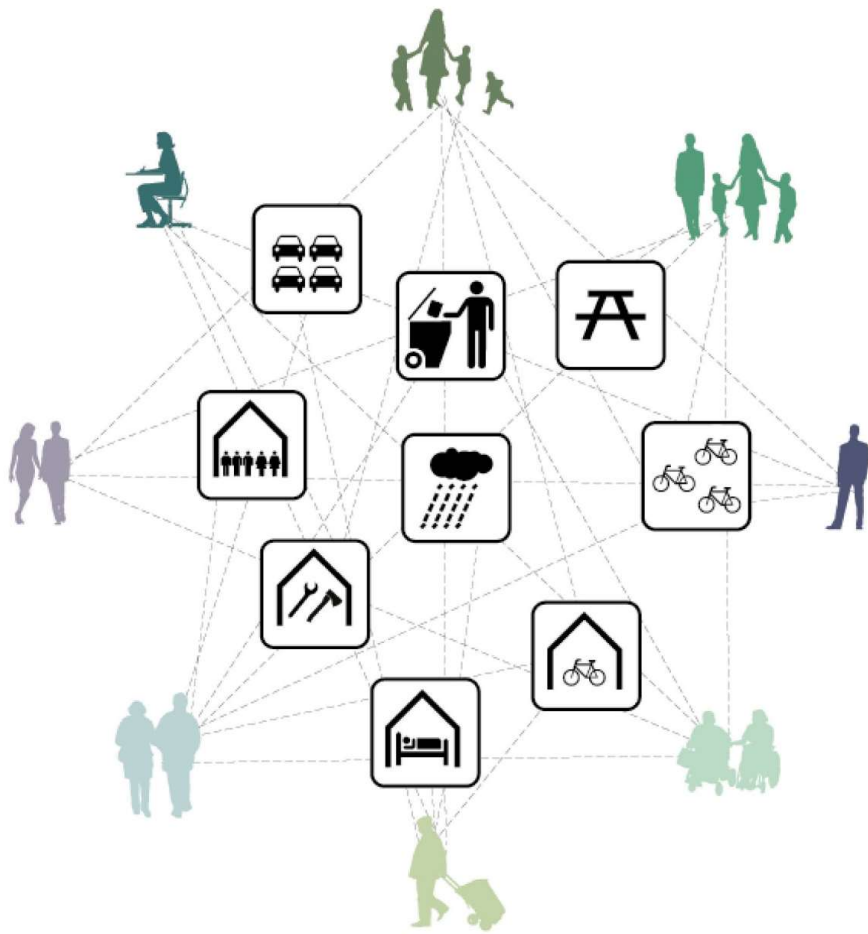


Starters



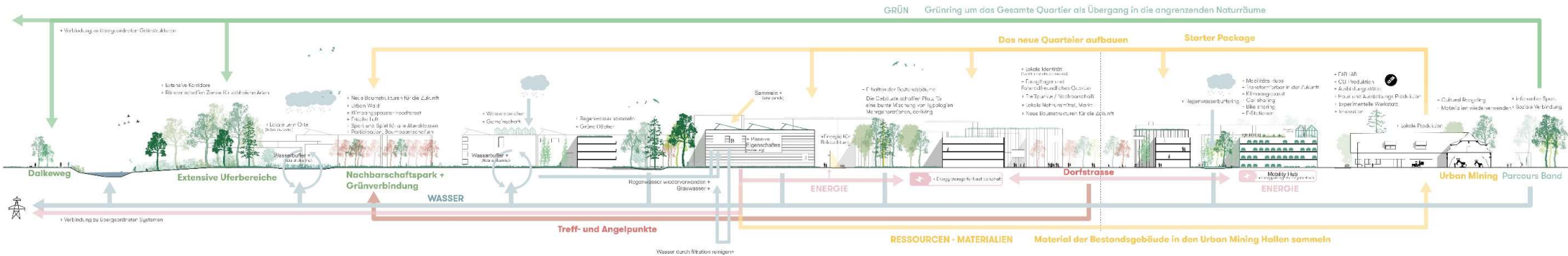
Young people

Mansergh Quartier ist für alle



Mansergh Quartier ist shared

... Ziel ist es, ein neues Ökosystem für das Quartier zu schaffen ... und auch darüber hinaus

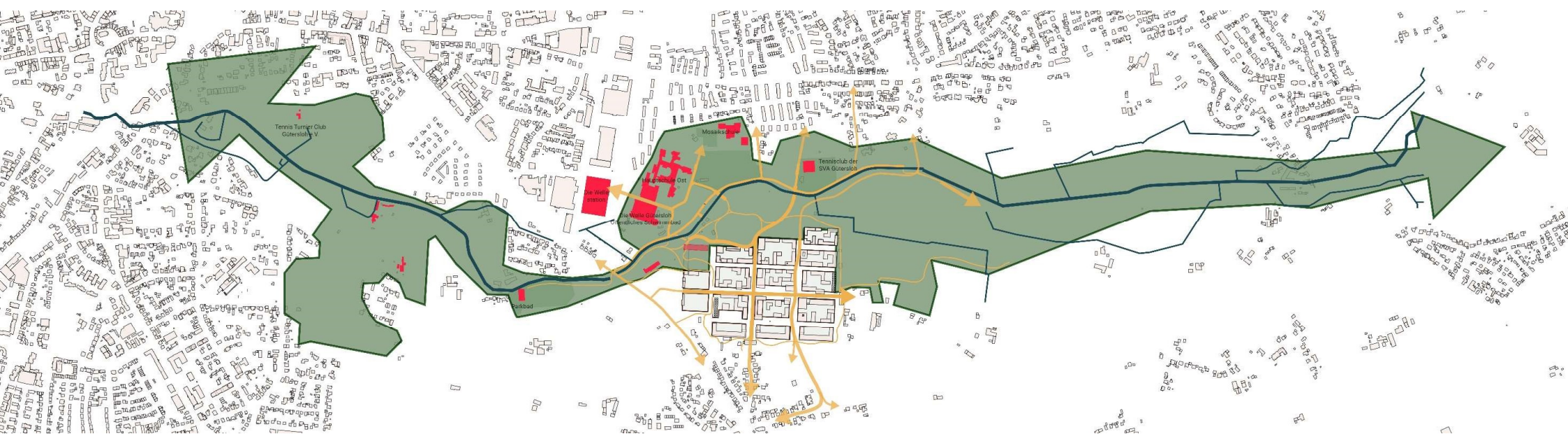


Mansergh Quartier ist ein ecosystem

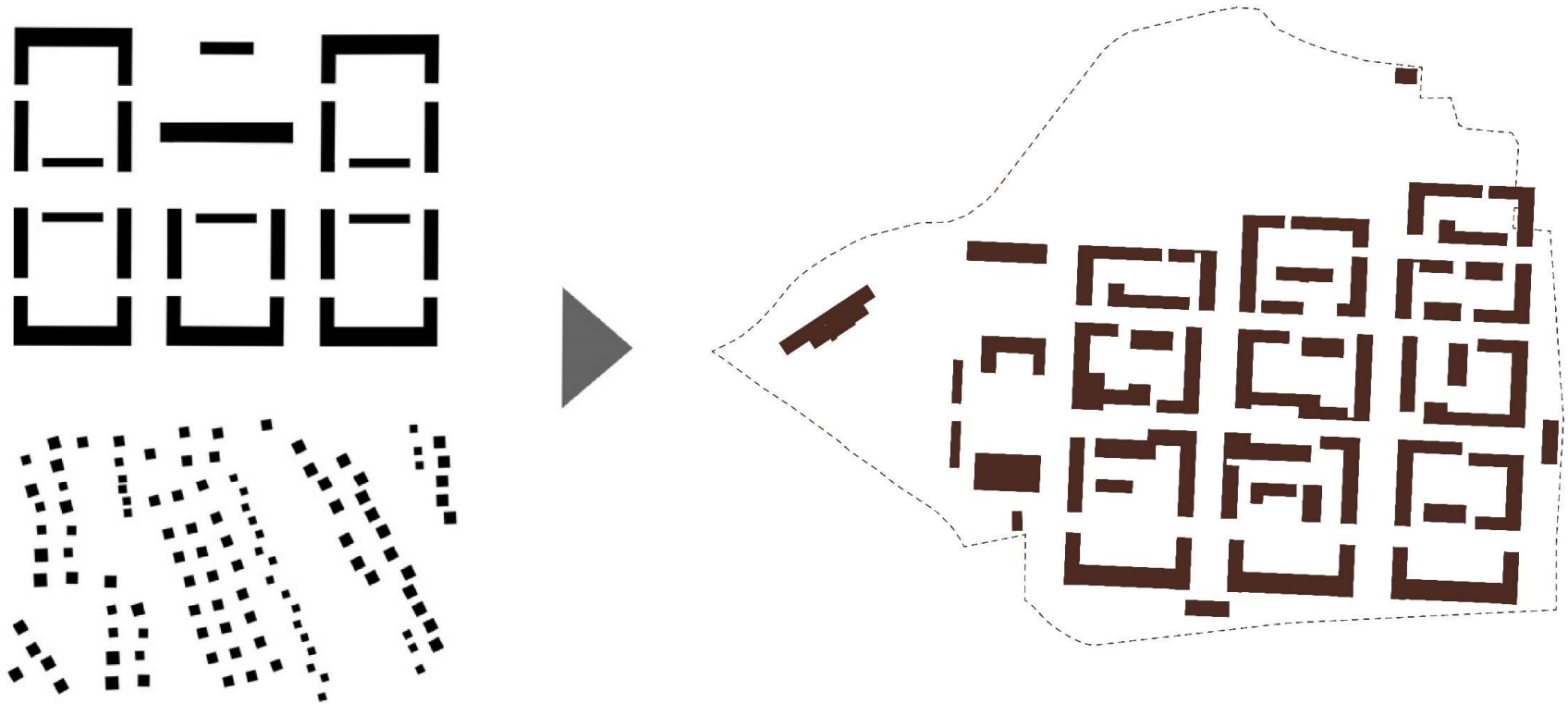


Mansergh Quartier ist smart,  
kreativ und innovativ





Mansergh Quartier



Eine kleinmaßstäbliche Megastruktur



Nutzungsmischung



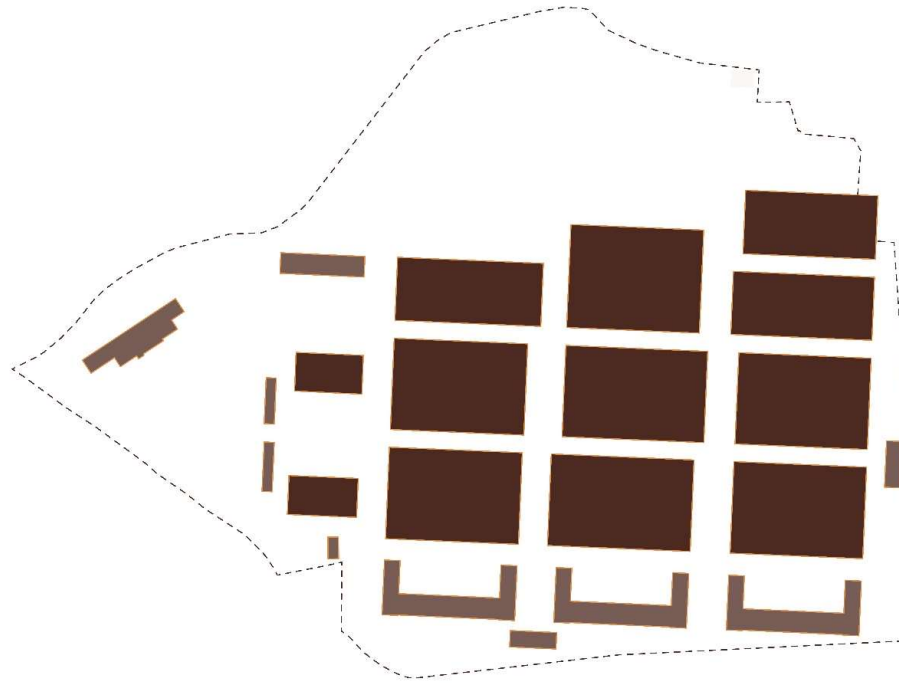
Freiraumstruktur



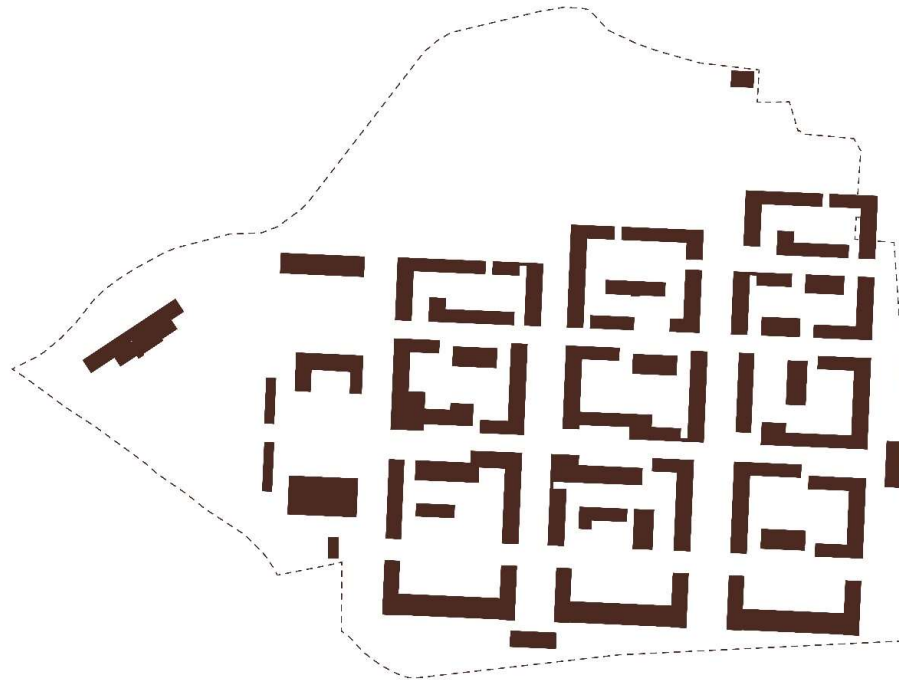
Durchlässige Nachbarschaft



Baumbestand

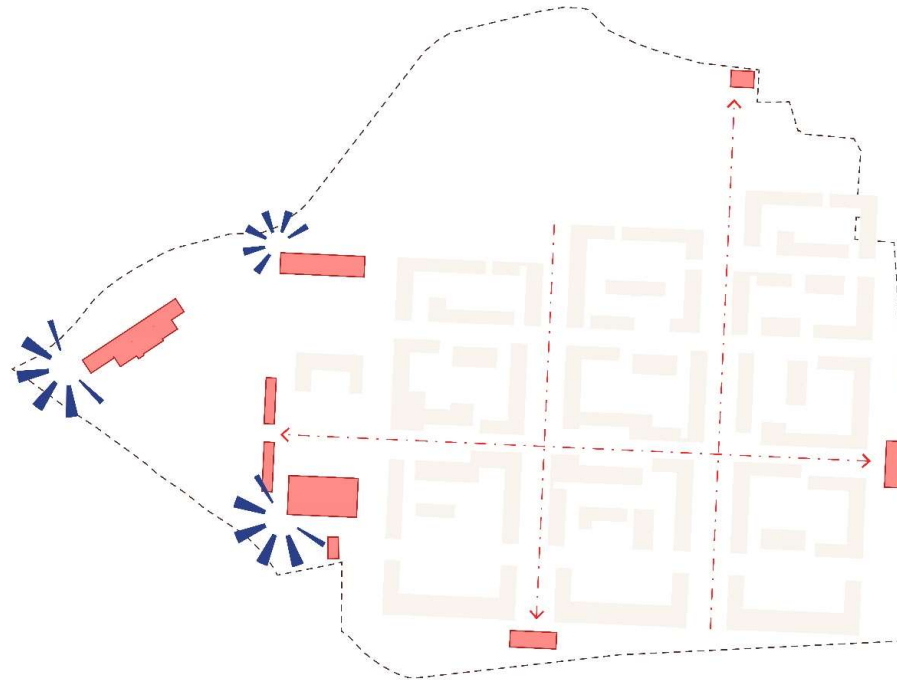


Baufelder



Gebäudestruktur





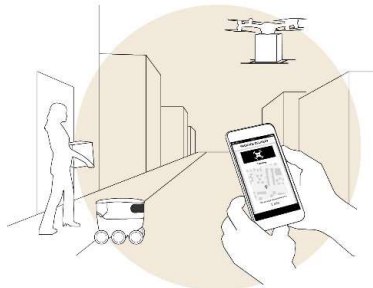
Identifikation



Erschiessung



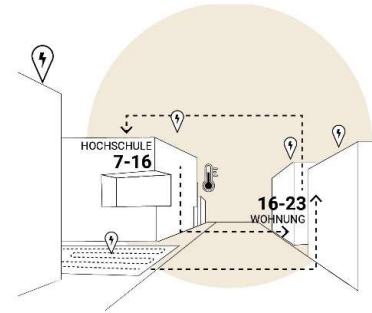
Neue Baumstruktur



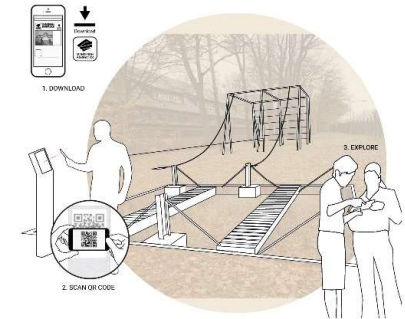
**PACKETZENTER UND SERVICE**  
 Packetlieferung nach Hause  
 Zukunft: Drone / Roboter. Packetverfolgung via App.



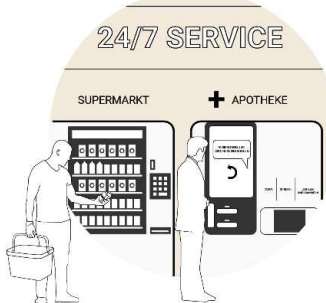
**TEILEN**  
 Reservieren von Werkzeugen, Fahrrädern und Arbeitsplätzen



**SMARTGRID / VERTEILUNG UND MONITORING**  
 Austausch von Restwärme der Hochschule und Wohnungen.  
 Eigenüberwachung von Energie- und Wasserverbrauch



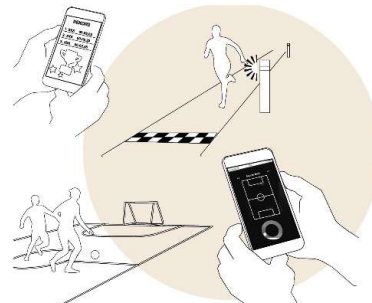
**EXPERIENCE**  
 Digitale + physische Tour mit Sonderelemente als Höhepunkte



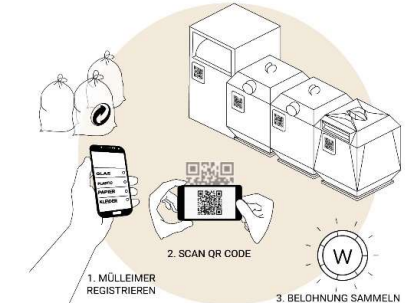
**24/7 SERVICE**  
 Apotheke / Supermarkt



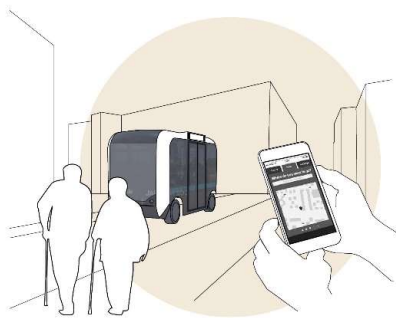
**AUSTAUSCH, SICHERHEIT UND NACHBARSCHAFTSHILFE**  
 Nachbarschafts-App für Kommunikation, Veranstaltungen, Austausch von Service und Werkzeugen



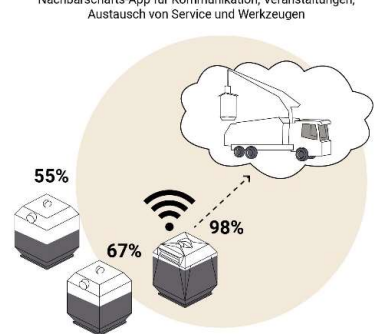
**GESUNDE STADT**  
 Reservier dein Feld - Sport und Spiel - organisier ein Spiel  
 Interaktive Beleuchtung für Sport, konkurrier mit deinem Nachbarn



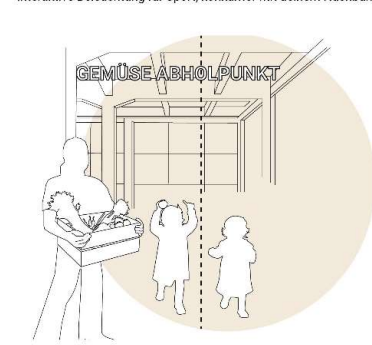
**EXPERIMENTIEREN: MÜLL-APP**  
 Recycling-App verbunden mit Abfall GT  
 Nie wieder Müllabfuhrtermine verpassen.



**ZUKUNFT**  
 CO² Neutraler Transport auf Anforderung



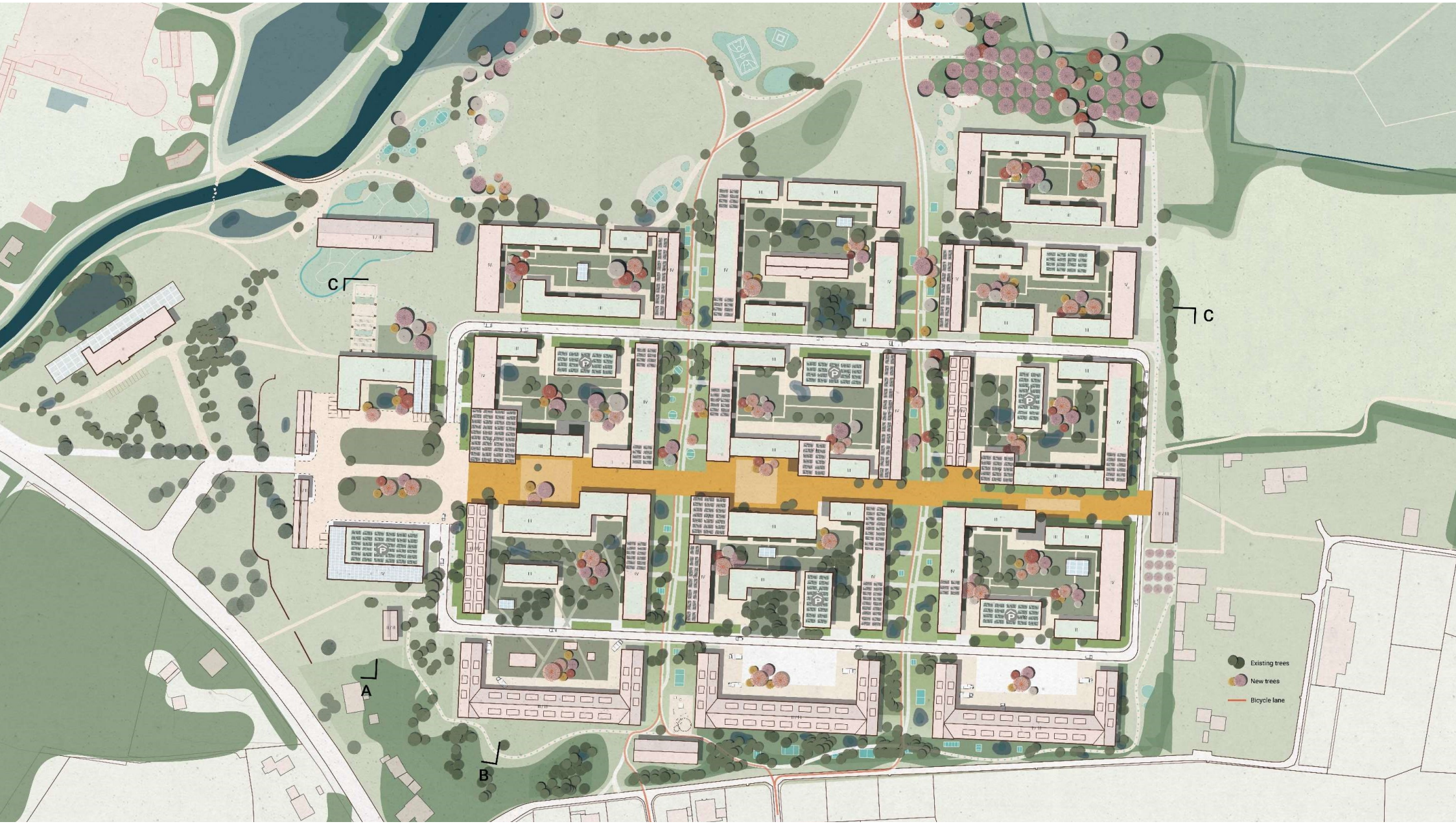
**SMART MANAGEMENT**  
 Adaptive öffentliche Beleuchtung / smartes Abfallmonitoring,  
 Navigationshilfe zum nächstgelegenen freien Stellplatz



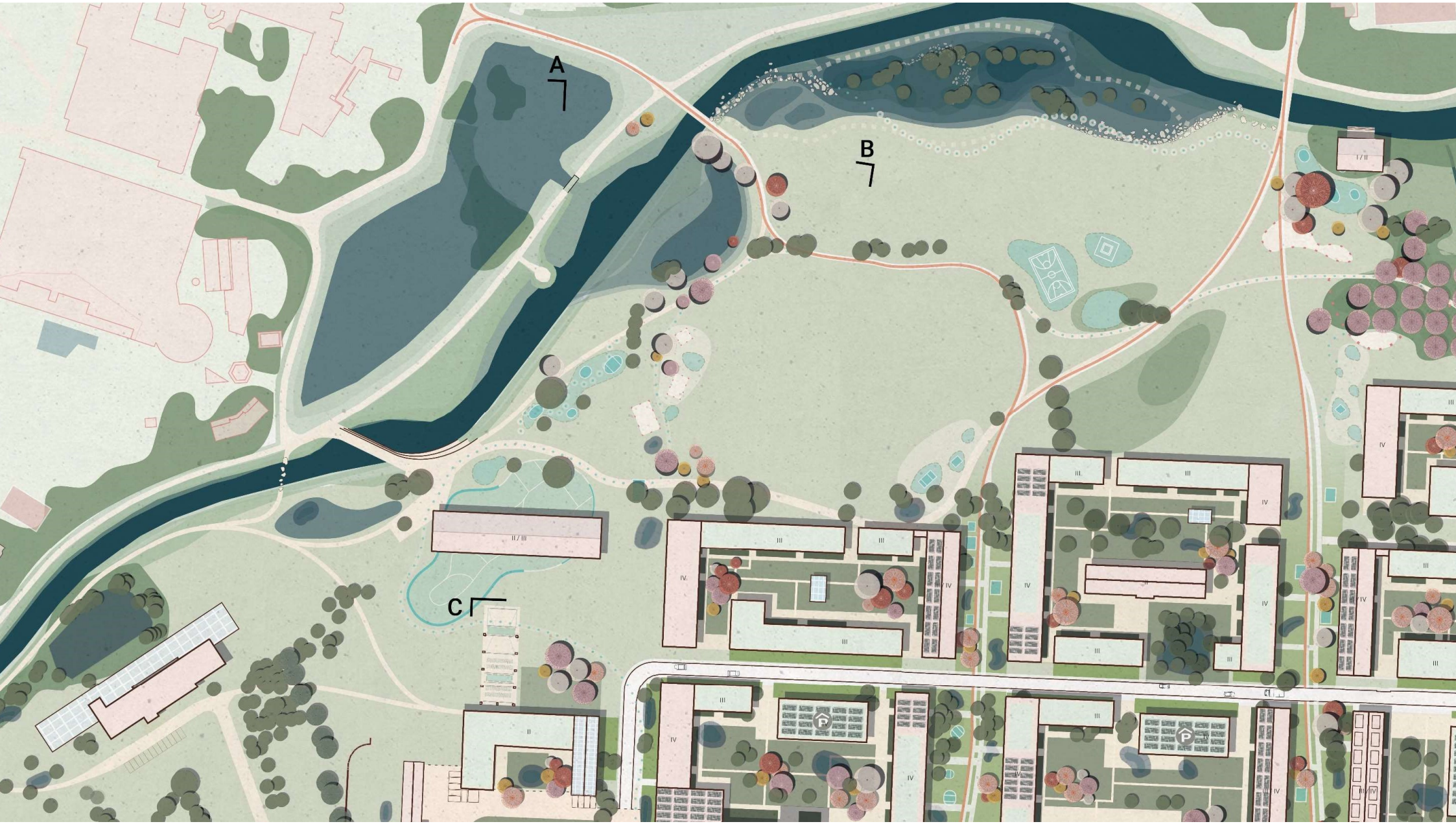
**"EASY TO BE GREEN" - STARTER PACKAGE**  
 Bezahlen bei Nutzung, lokaler Gemüseservice, lokale Gesundheits- und Sportgemeinschaft, bike and car sharing



**SUPER LOKAL**  
 Interaktiver Bildschirm mit Quartiers- und Transportinformationen



- Existing trees
- New trees
- Bicycle lane



A

B

C

IV III

III III III IV

III III IV IV III IV

IV III

IV III IV

IV III IV

IV

III

IV

IV

IV

IV

P





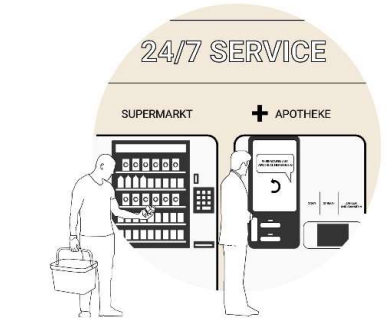






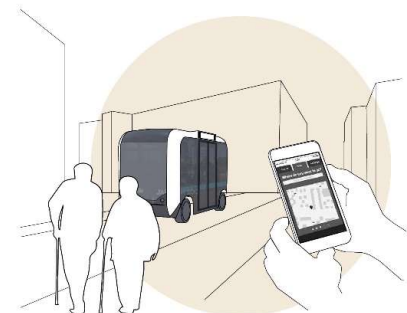


**PACKETZENTR UND SERVICE**  
 Packetlieferung nach Hause  
 Zukunft: Drone / Roboter, Paketverfolgung via App.

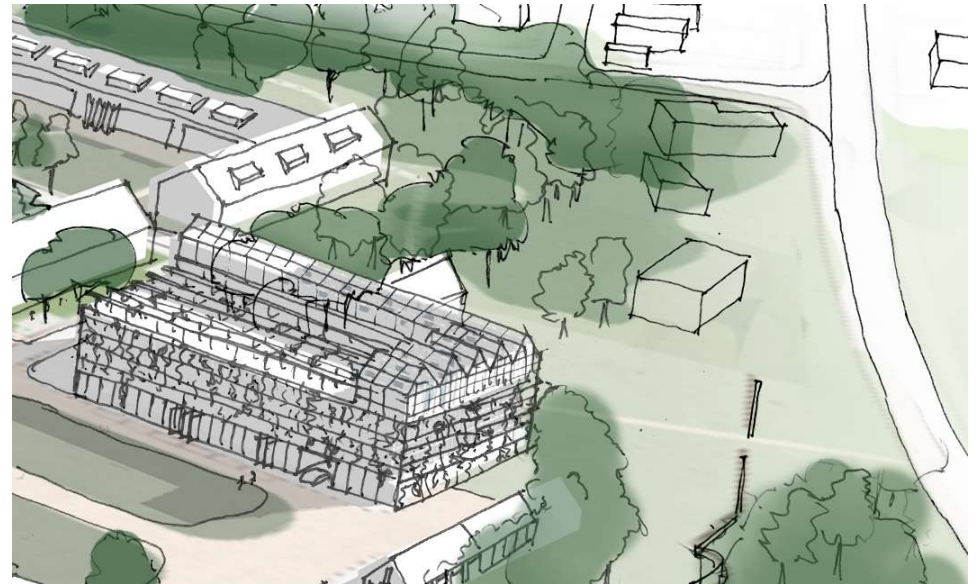
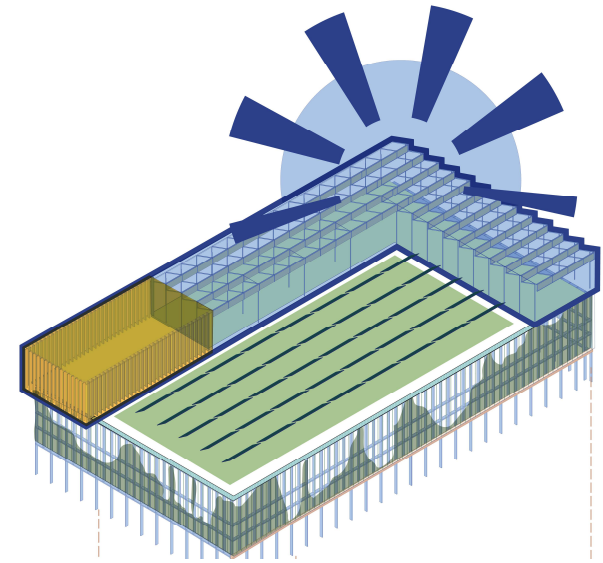
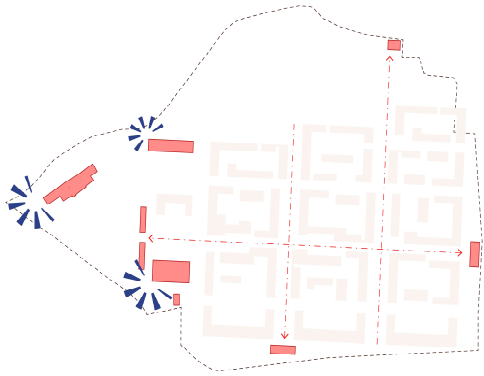


**24/7 SERVICE**

**24/7 SERVICE**  
 Apotheke / Supermarkt

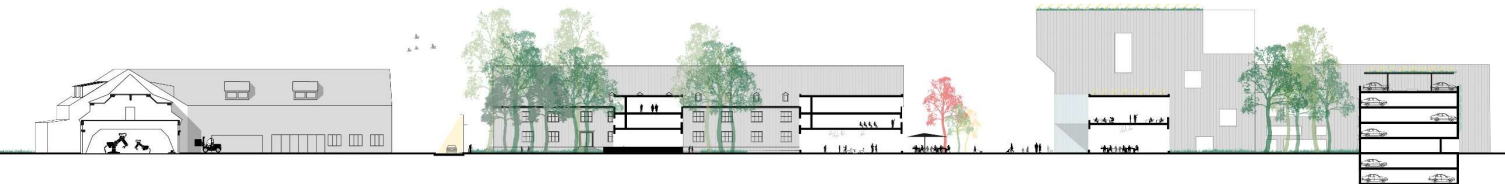
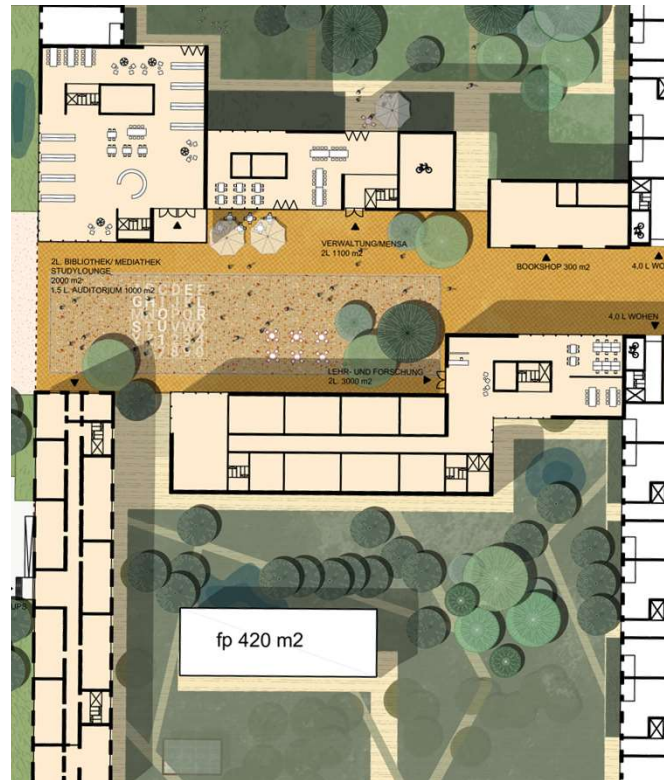


**ZUKUNFT**  
 CO² Neutraler Transport auf Anforderung

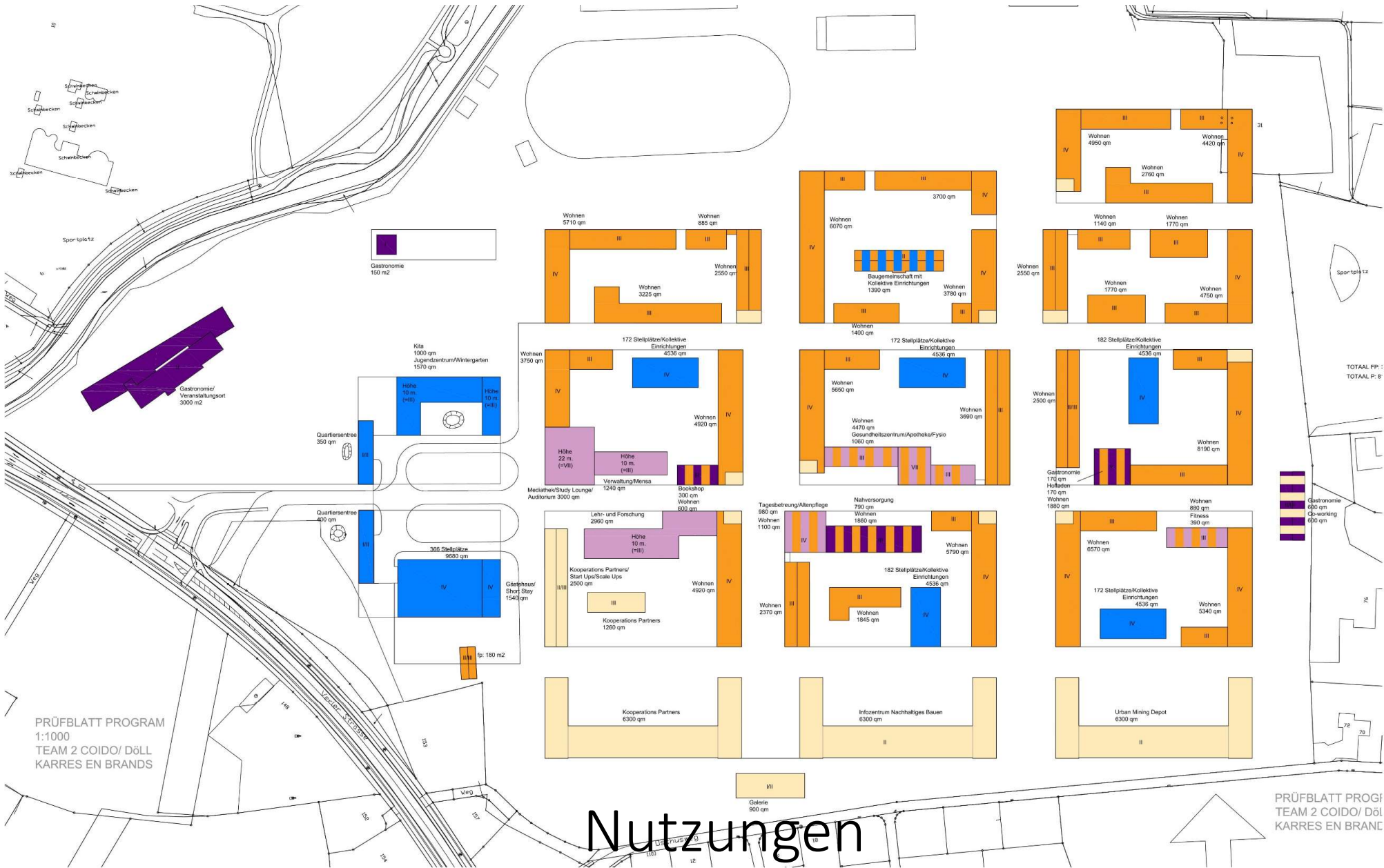




Quartiersstraße



Hochschule



Gastronomie  
150 m<sup>2</sup>

Kita  
1000 qm  
Jugendzentrum/Wintergarten  
1570 qm

Quartiersentree  
350 qm

Quartiersentree  
400 qm

Sp. 180 m<sup>2</sup>

Galerie  
900 qm

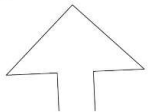
Gastronomie  
80 qm  
Co-working  
80 qm

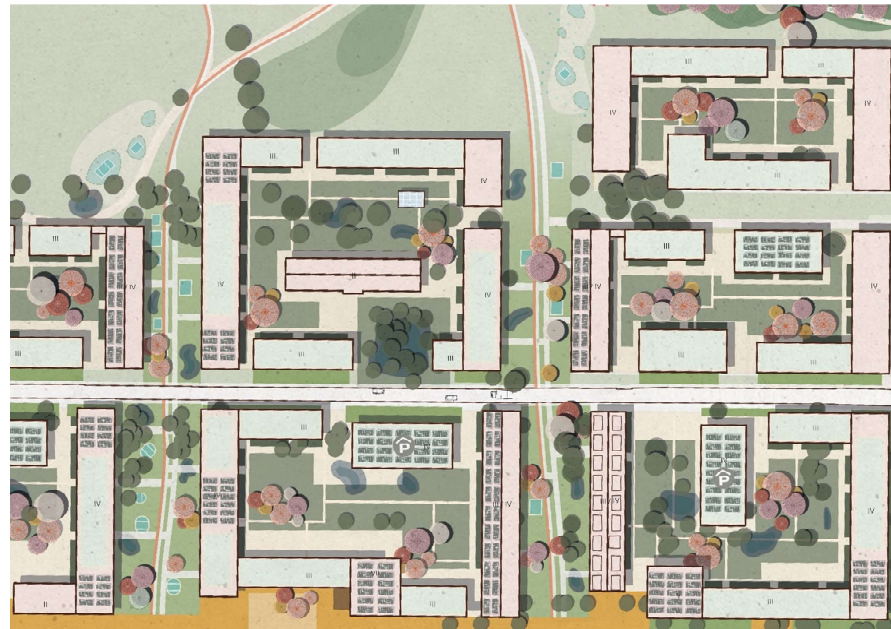
TOTAL P.F.:  
TOTAL P. 8'

PRÜFBLATT PROGRAM  
1:1000  
TEAM 2 COIDO/ DöLL  
KARRES EN BRANDS

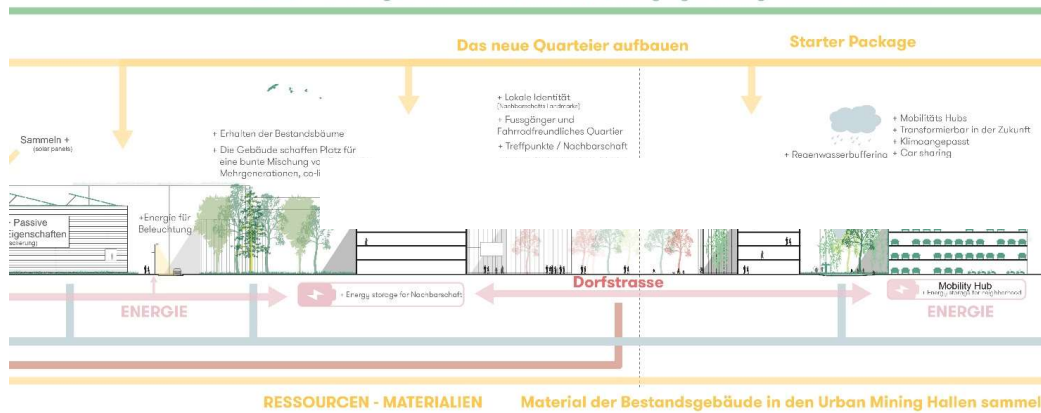
PRÜFBLATT PROG  
TEAM 2 COIDO/ DöLL  
KARRES EN BRANC

# Nutzungen





GRÜN Grüning um das gesamte Quartier als Übergang in die angrenzenden Naturräume



# Baublöcke

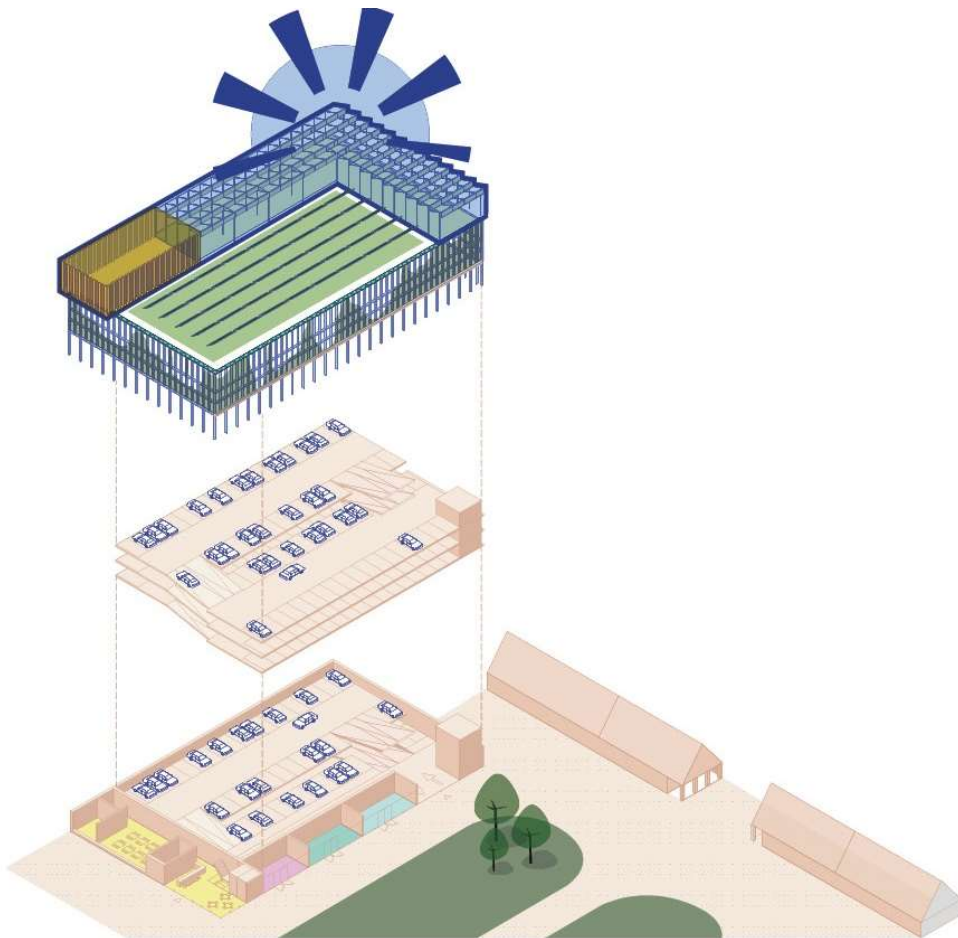




Baublöcke



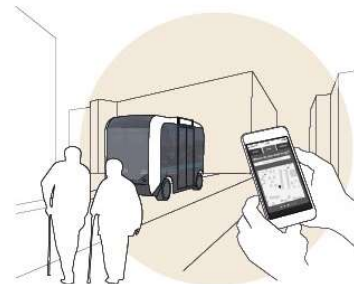
Erschliessung und Verkehr



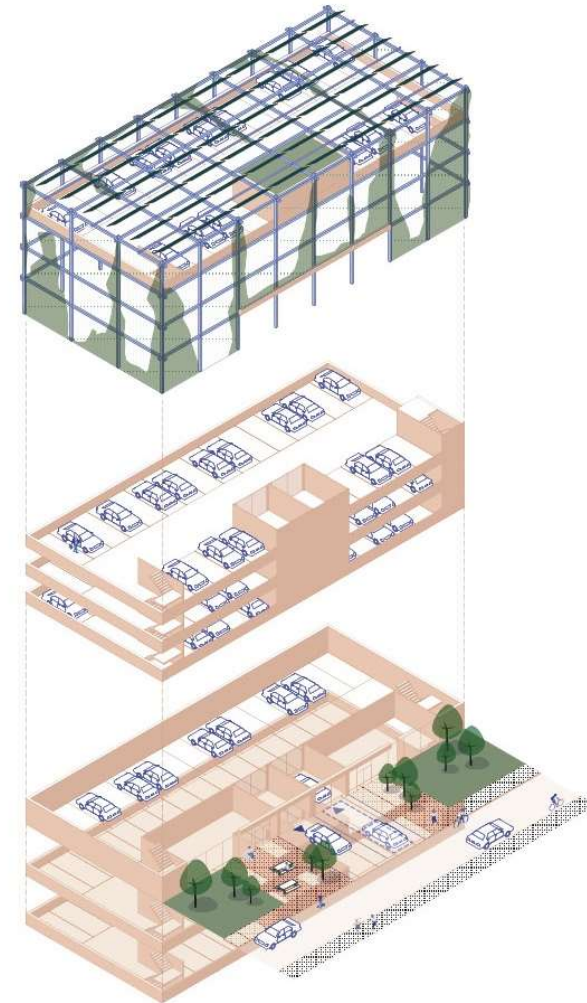
**PACKETZENTER UND SERVICE**  
 Paketlieferung nach Hause  
 Zukunft: Drone / Roboter. Paketverfolgung via App.



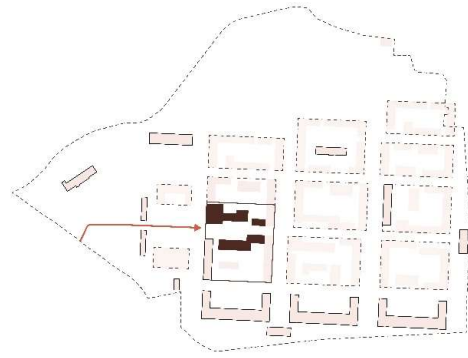
**24/7 SERVICE**  
 Apotheke / Supermarkt



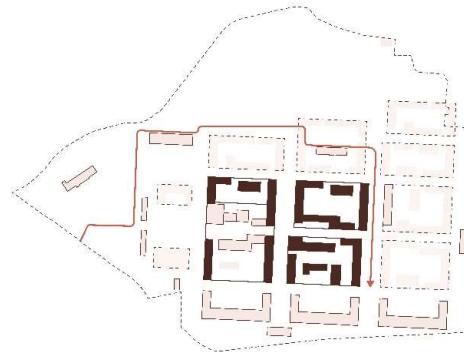
**ZUKUNFT**  
 CO<sub>2</sub> Neutraler Transport auf Anforderung



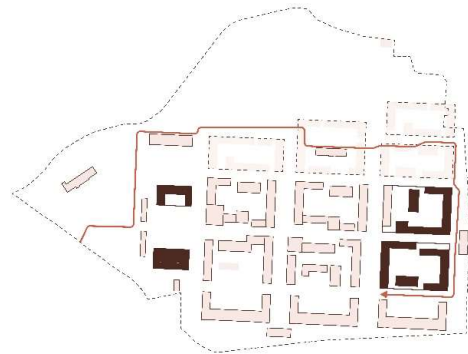
# Mobilität



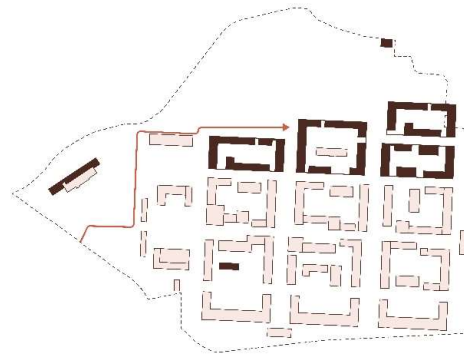
1. Bauabschnitt



2. Bauabschnitt

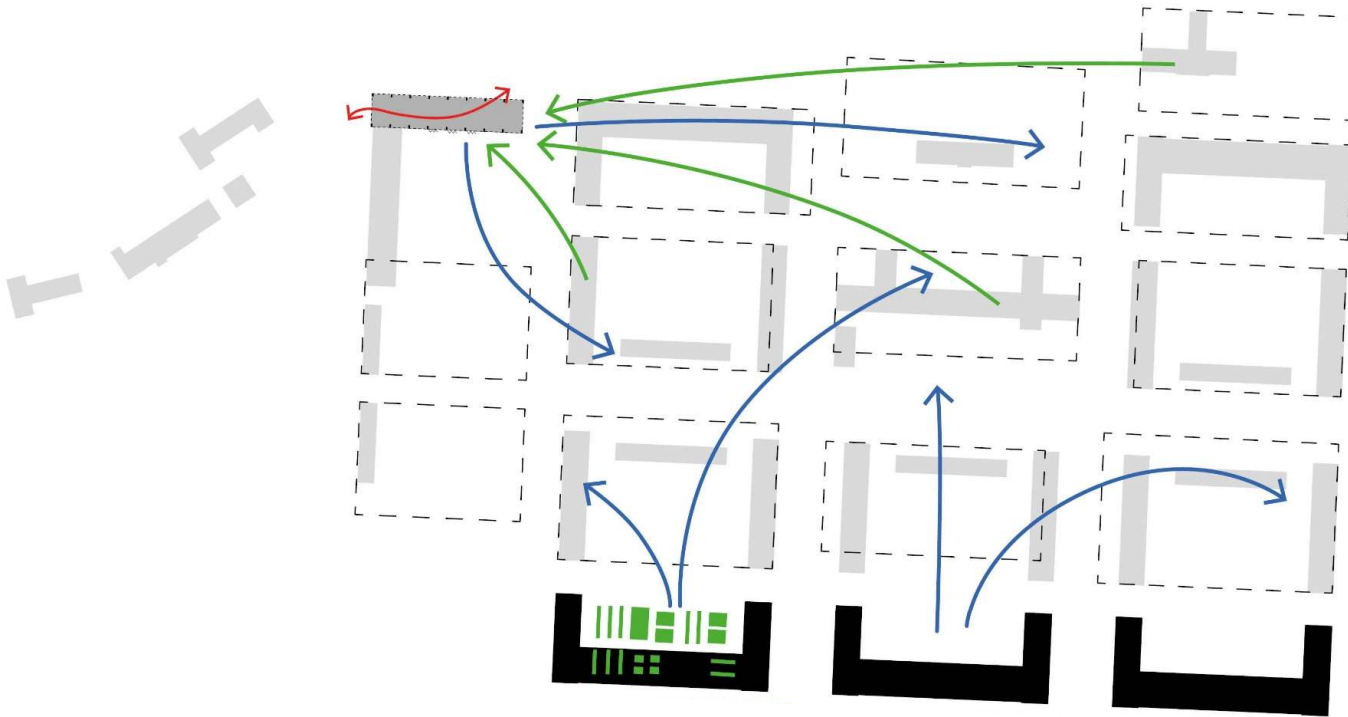


3. Bauabschnitt

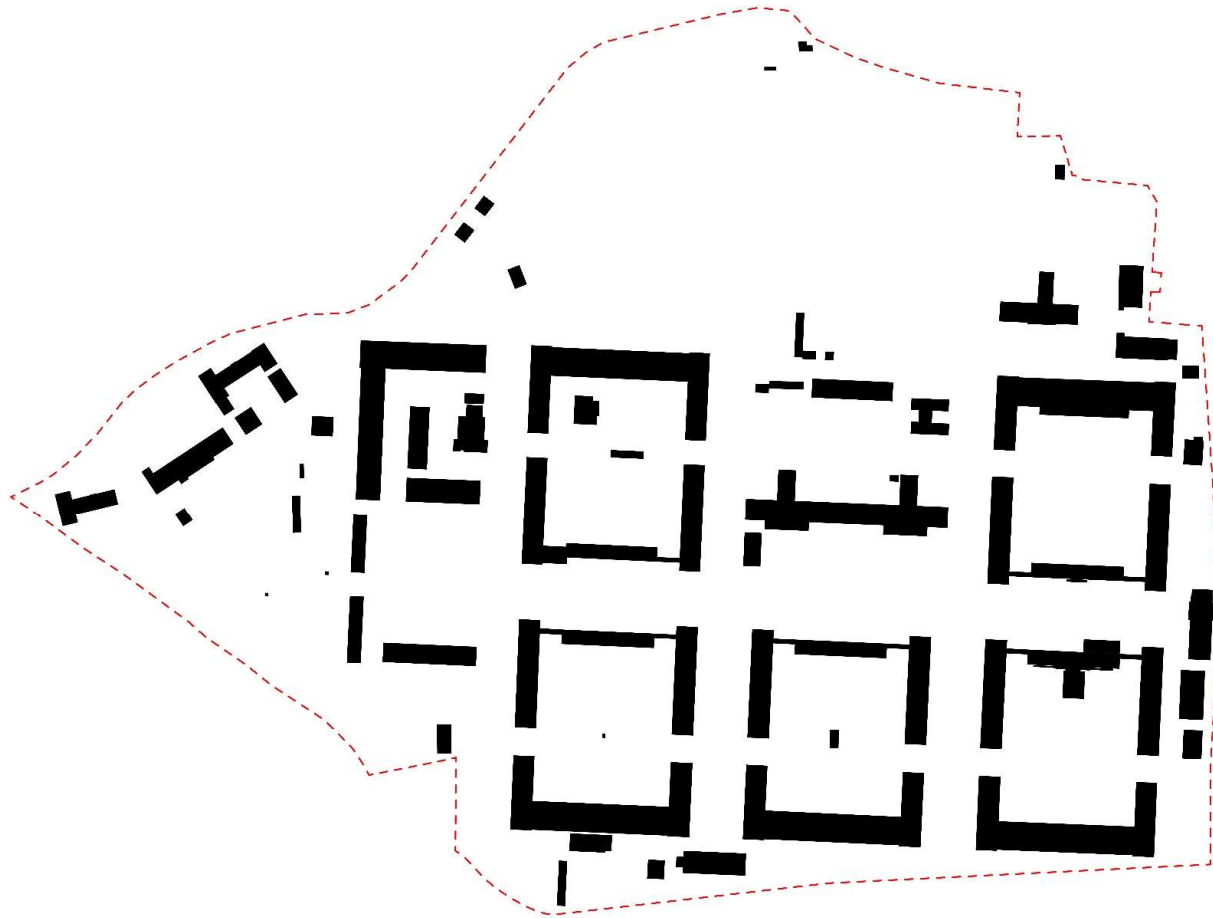


4. Bauabschnitt

# Phasierung

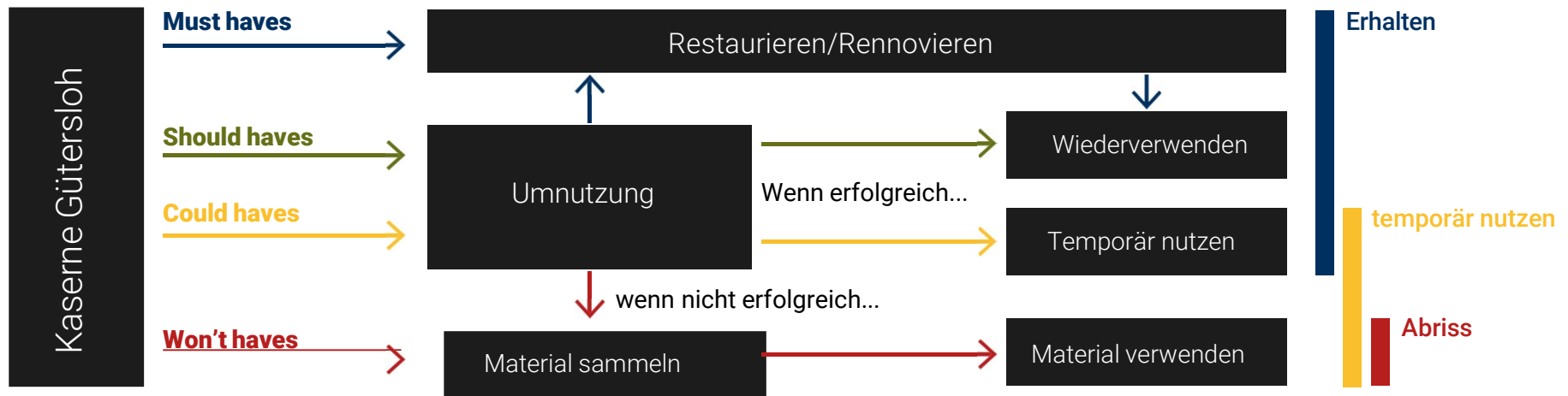


Austausch / Bauprozess

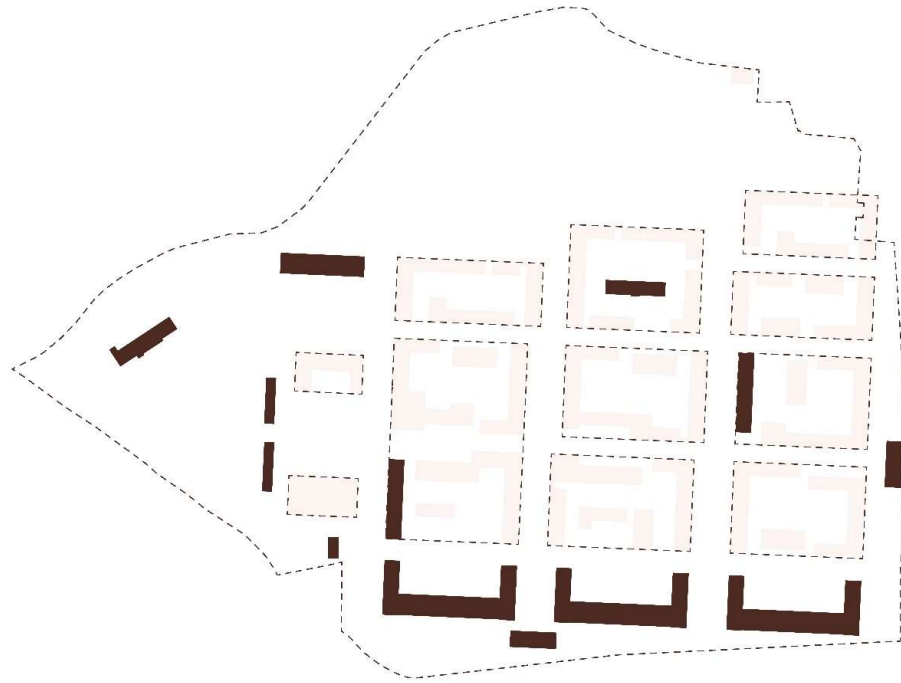


Bestandsgebäuden

# Moscow Methode fuer den Gebäudebestand



## MANSENGH QUARTIER

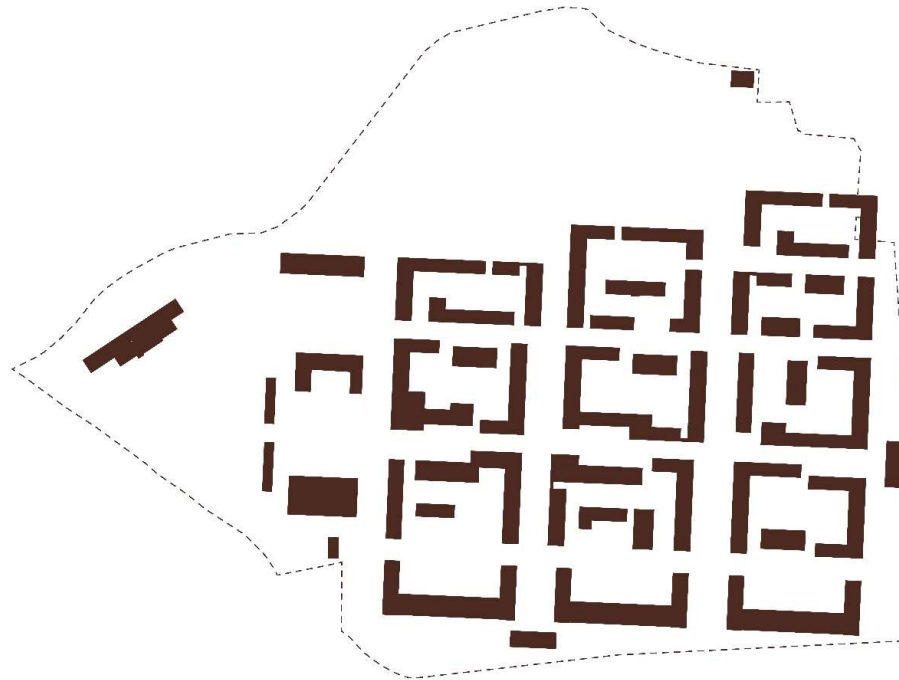


Must have / should have





Ärtzehaus (block 11)



Gestaltung und Materialität

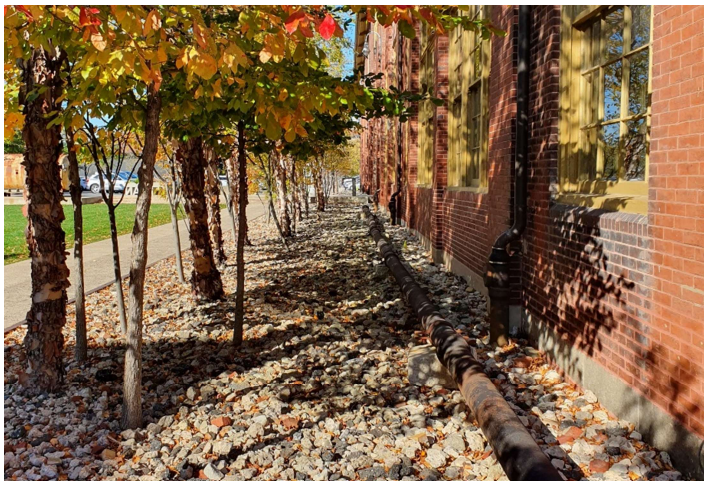
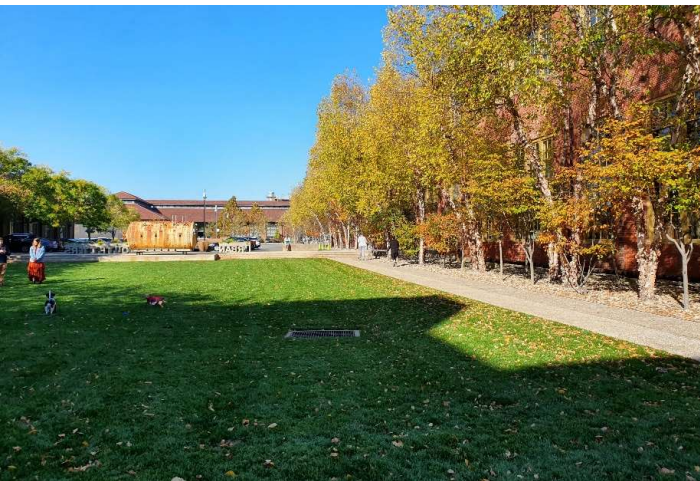




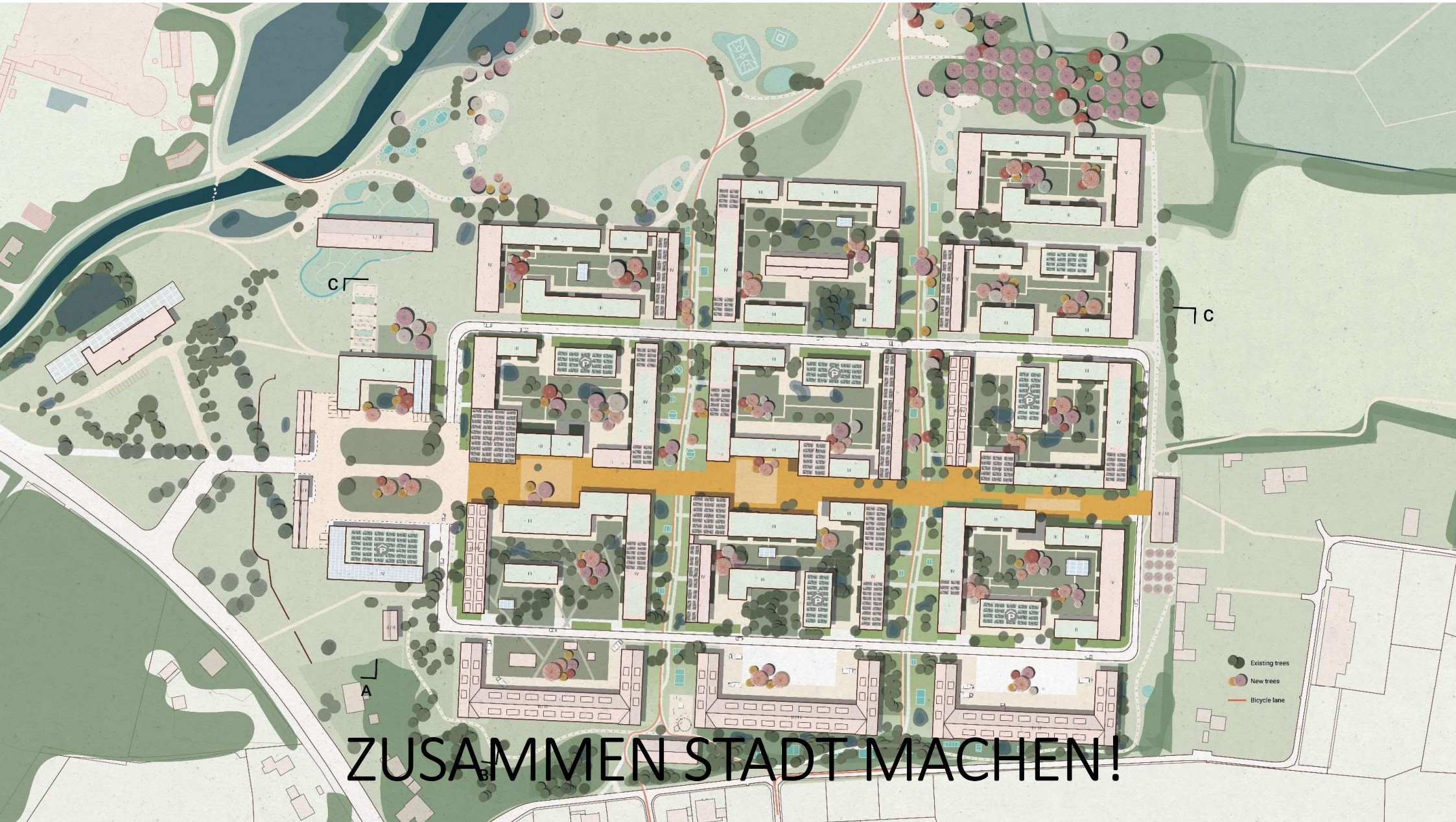












ZUSAMMEN STADT MACHEN!