

Gütersloh

Impressum:
Stadt Gütersloh,
Gleichstellungsstelle
für Frau und Mann

Grafik: adesso-design
Mai 2023



Die Hälfte der Macht?!

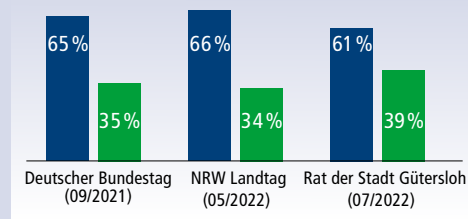
Und die Realität in politischen Entscheidungsgremien

50%

Gütersloh

Demokratie braucht Frauen und Männer

Frauen machen die Hälfte der Bevölkerung aus, aber die gleiche politische Teilhabe von Frauen und Männern ist in Deutschland noch nicht verwirklicht – im Gegenteil. Ein Blick auf die politischen und wirtschaftlichen Gremien zeigt: Wir sind auf allen Ebenen noch davon weit entfernt.



■ Männer
■ Frauen

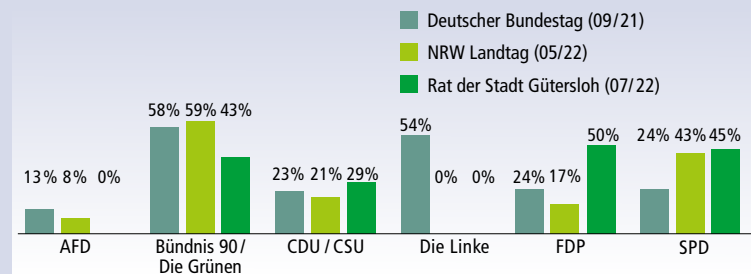
Die Plakate der Ausstellung zeigen: Frauen fehlen nicht nur im Gütersloher Stadtrat, sondern auch in den meisten politischen Entscheidungsgremien und in den Aufsichtsräten öffentlicher Unternehmen.

Veränderung ist notwendig!

Gute Politik profitiert von einer Geschlechter-Parität, denn nur so können Kompetenzen und Erfahrungen von Frauen und Männern im gleichen Maße in Entscheidungsprozesse einfließen und dadurch Lebens- und Arbeitsbedingungen aller Menschen verbessern. Politik muss weiblicher gestaltet werden!

Schlüsselrolle der Parteien

Die Frauenpräsenz in den Parlamenten variiert erheblich je nach der Parteizugehörigkeit und Sitzverteilung.

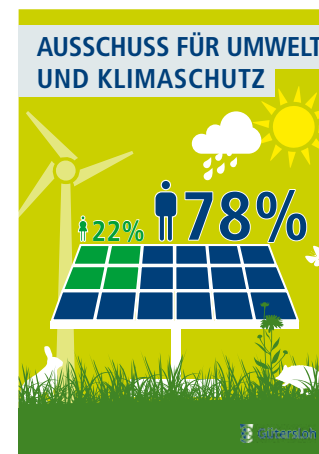
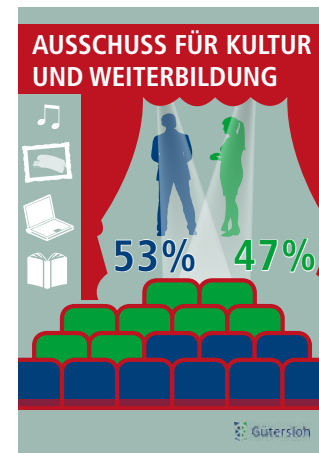
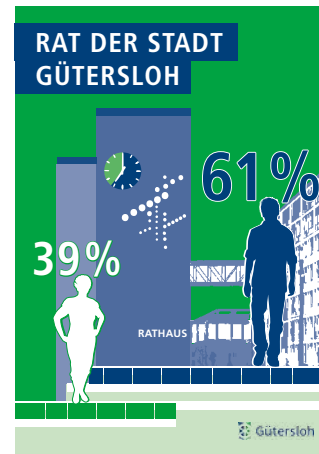


Weitere Frauenanteile*

- Deutscher Bundestag • Fraktionslos: Frauenanteil = 17%
- NRW Landtag • Fraktionslos: Frauenanteil = 50%
- Rat der Stadt Gütersloh • BfGT/Bürger für Gütersloh: Frauenanteil = 57%

* https://www.bundestag.de/parlament/plenum/sitzverteilung_20wp (Stand 07/2022)

Die Ausstellung ist Teil des Aktionsprogramms „Frau.Macht.Politik“, das von den Gleichstellungsstellen der Städte Gütersloh, Arnsberg, Detmold, Lippstadt und Minden entwickelt wurde.



Politische Entscheidungsgremien in der Stadt Gütersloh – eine Auswahl –

